



# ABSICES

Agenceur d'espace

Aménagement d'espace de Bureau, de Surface Industrielle, Commerciale, Equipement et Sécurité d'entrepot

# Créateur d'espaces



Stockage • Manutention • Equipement • Environnement • Magasin • Tertiaire • Collectivité



## ABSICES

05 87 49 40 13

Aménagement de Bureau, Surface Industrielle, Commerciale, Equipement et Sécurité d'entrepot

Avenue de L'Auvtrie - 19500 Meyssac  
[www.absices.com](http://www.absices.com) - [contact@absices.com](mailto:contact@absices.com)



# Sommaire

*Solutions  
de stockage*

- Rayonnage tubulaire .....08/09
- Rayonnage semi-tôlé et galvanisé ... 10/11
- Rayonnage tôlé, paroi centrée ..... 12
- Rayonnage mobile..... 13
- Rayonnage éco ..... 14
- Rayonnage inox ..... 15
- Rayonnage à lisses .....16/17
- Rayonnage mi-lourd .....18/19
- Rayonnage lourd .....20/21
- Accessoires rack lourd .....22/23
- Rayonnage accumulation ..... 24
- Rayonnage dynamique palettes ..... 25
- Sécurité - Prévention ..... 26
- Stockage extérieur, rack à tourets ..... 27
- Rayonnage cantilever léger ..... 28
- Rayonnage cantilever lourd ..... 29
- Plateforme .....30/31
- Plateforme cloison .....32/33
- Barrière écluse - escalier ..... 34
- Cloison grillagée ..... 35
- Monte-charge ..... 36
- Transpalette ..... 37
- Chariot et diable .....38/39
- Convoyeur ..... 40
- Table élévatrice ..... 41
- Escabeaux ..... 42
- Porte à lanière ..... 42
- Etiquette ..... 43
- Bac plastique .....44/45
- Mobilier d'atelier .....46/47
- Vestiaire .....48/49
- Bac de rétention .....50/51
- Armoire de sécurité .....52/53
- Gondole de magasin .....54/55
- Cloison .....56/57
- Cloison haut de gamme .....58/59
- Cabine d'atelier ..... 61
- Mobilier de bureaux .....62/63



*Mobilier  
d'atelier*



*Aménagement  
d'espaces*

# Nos métiers !

Mobilier  
de Bureaux



Aménagement  
de magasin



Manutention



Environnement



Equipements



**Rayonnage tubulaire**  
Districadd-rayon p8/9



**Rayonnage tubulaire**  
Districadd-lisse p16/17



**Rayonnage semi-tôlé éco**  
Combicadd p10



**Rayonnage mi-lourd**  
Intercadd p18/19



**Rayonnage lourd**  
Caddrack p20/21/27



**Rayonnage rack-accumulation**  
Caddrack p24



**Rayonnage tubulaire archives**  
Districadd p8/9



**gondole de magasin**  
p54/55



**Rayonnage pds**  
Combicadd p10/11



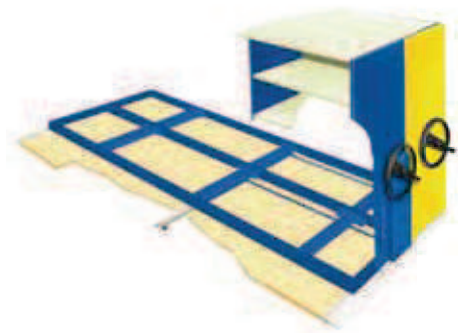
**Rayonnage pds kit**  
Caddeco DS p14



**Rayonnage en kit**  
Caddeco p14



**Rayonnage inox**  
Caddinox p15



**Rayonnage mobile**  
Rollcadd p13



**Rayonnage galvanisé**  
Combicadd p10



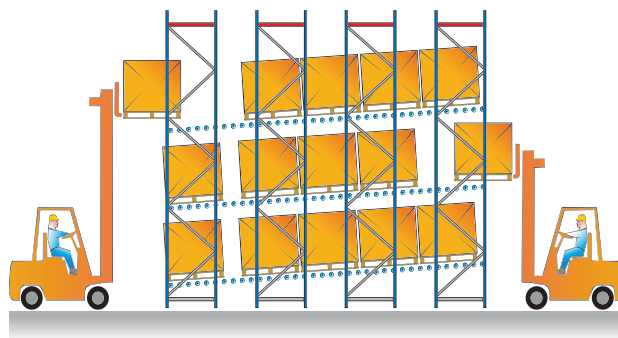
**Rayonnage semi-tôle**  
Combicadd p11



**Rayonnage parois centrées**  
Topcadd p12

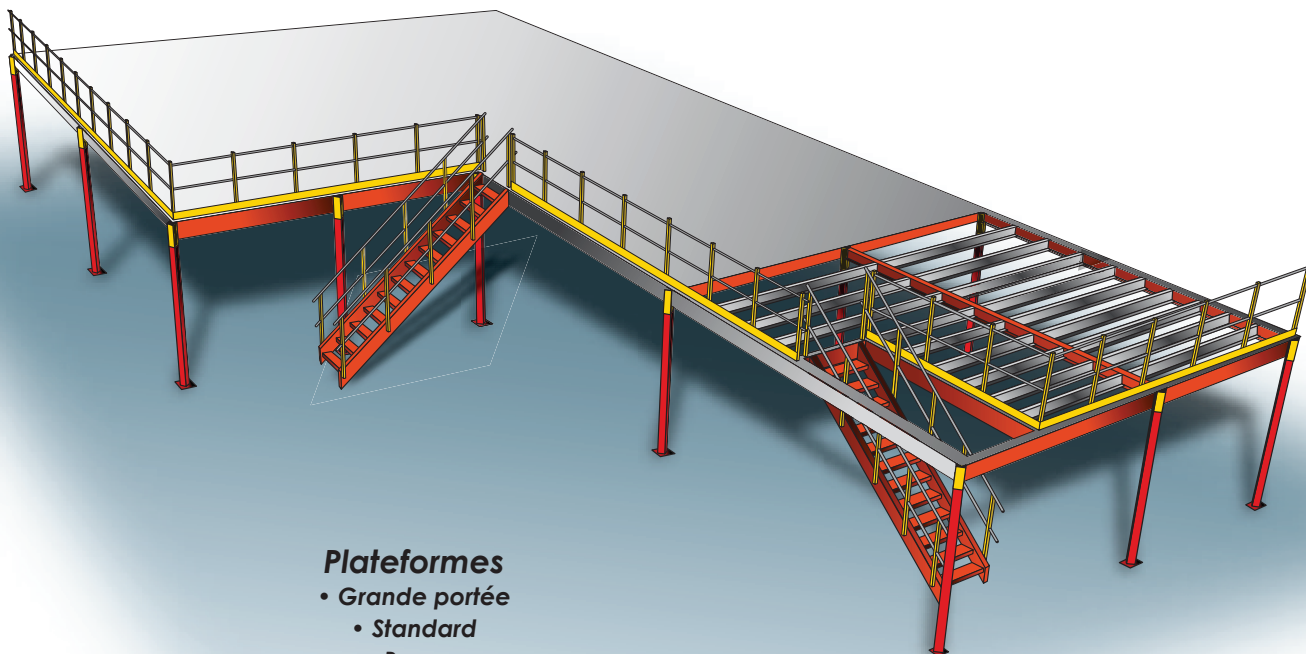


**Rayonnage cantilever**  
extérieure/léger/lourd p27/28/29



**Dynamique palette**  
p25

*Une gamme complète !*



**Plateformes**  
• Grande portée  
• Standard  
• Bureau  
p30/31/32/33

## Districadd-rayon

### Caractéristiques techniques

#### Les montants

- Profil en section fermé de 38 x 27 mm.
- Hauteurs (mm) : 1950 - 2100 - 2250 - 2550 - 3000.

#### Les pieds

- En plastique ou acier pour limiter le poinçonnement.
- Fixation possible au sol.

#### Les rayons

- Constitués de tubes section 20 x 20 carrés, soudés, munis de 4 attaches.
- Longueurs (mm) : 950 et 1250.
- Profondeurs (mm) : 300 - 350 - 400 - 500 - 600 - 700 - 800 - 1000.
- Charge maxi 355 kg (rayon 950 x 1000).

#### Les panneaux durs ISOREL

- Epaisseur de 3,5 mm.

### Accessoires

- **Pieds réglables**
- **Indicateurs de rangées**
- **Séparateurs**
- **Rayons grillagés**
- **Traverses renfort de montants**

#### Couleurs disponibles finition Epoxy



• Montage sans outils

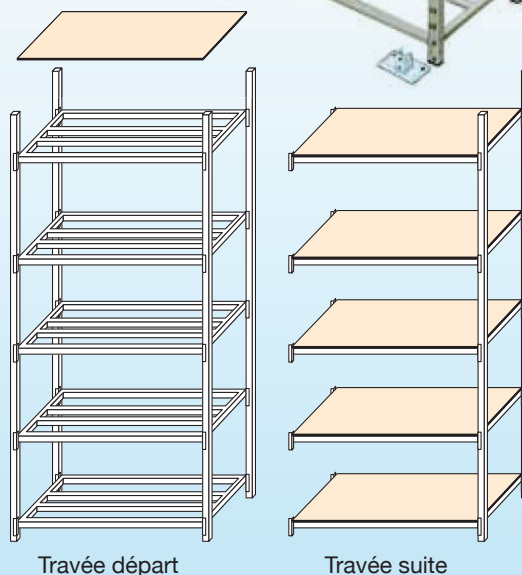
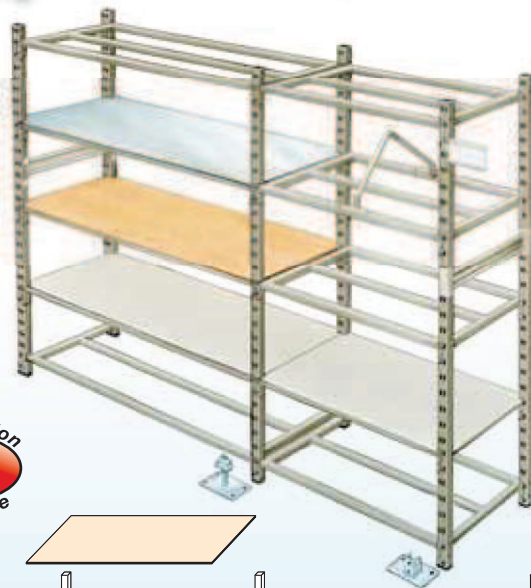


• Très robuste

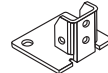


• Compatible en casier passerelle jusqu'à 300 kg

• En stock



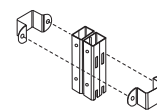
Pied PVC



Pied acier



Collier simple



Collier double

### Les kits complets

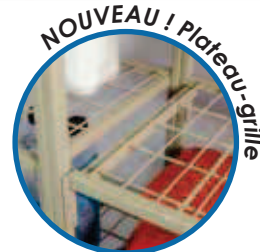
Prof. (mm)	Long. (mm)	Réf.	Ht : 1950 - 5 ray.		Ht : 2550 - 6 ray.	
			Travée départ	Travée suivante	Travée départ	Travée suivante
400	950	Réf.	KDR5491D	KDR5491S	KDR6492D	KDR6492S
	1250	Réf.	KDR5411D	KDR5411S	KDR6412D	KDR6412S
500	950	Réf.	KDR5591D	KDR5591S	KDR6592D	KDR6592S
	1250	Réf.	KDR5511D	KDR5511S	KDR6512D	KDR6512S
600	950	Réf.	KDR5691D	KDR5691S	KDR6692D	KDR6692S
	1250	Réf.	KDR5611D	KDR5611S	KDR6612D	KDR6612S

Kits composés de montants avec pieds PVC, rayons et panneaux durs, finition RAL 7032.



- Esthétique moderne
- Rayons monoblocs
- Multi-usages

Se monte sans outils !



## Combicadd



## Echelles démontables

### Caractéristiques techniques

#### Les échelles

- Hauteurs : 2000 - 2200 - 2400.

#### Les fonds

- Par croisillons ou fonds tôleés.

#### Les tablettes

- Pleines ou mortaisées galvanisées ou peintes.
- Longueurs : 1000 - 1250.
- Profondeurs : 300 - 360 - 400 - 500 - 600.

#### Les pieds

- Acier ou PVC.



### Les kits complets

Profond. (mm)	Long. (mm)	Ht : 2000 - 5 tabl. Travée départ      Travée suivante	
400	1000	KC5412D	KC5412S
	1250	KC5422D	KC5422S

#### Couleurs disponibles finition Epoxy



Traverse d'échelle

### Caractéristiques techniques

#### Les échelles

- Démontables.
- Hauteurs : 2000 - 2200 - 2400.

#### Les fonds

- Par croisillons ou fonds tôleés.

#### Les tablettes

- Pleines ou mortaisées.
- Longueurs : 1000 - 1250.
- Profondeurs : 300 - 360 - 400 - 500 - 600.

#### Les pieds

- Acier.

## Eco Galva



Spécial milieu corrosif !



# Echelles monoblocs

## Caractéristiques techniques

### Les échelles ou parois

- Hauteurs : 2000 - 2200 - 2400 - 2500.

### Les fonds

- Par croisillons ou fonds tôleés.

### Les tablettes

- Pleines ou mortaisées galvanisées ou peintes.
- Longueurs : 1000 - 1250.
- Profondeurs : 300 - 360 - 400 - 500 - 600.

### Les pieds

- Acier ou PVC.

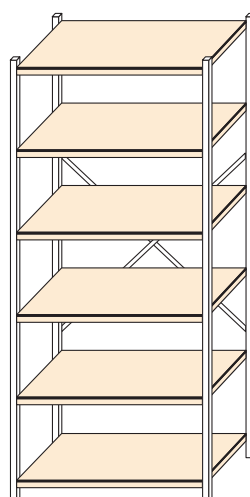
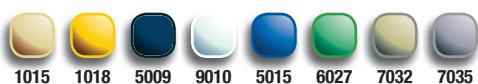


## Les kits complets

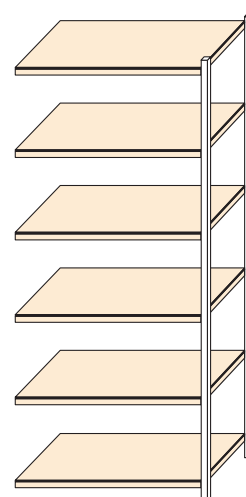
Prof. (mm)	Long. (mm)	Réf.	Ht : 2000 - 6 tabl.		Ht : 2500 - 7 tabl.	
			Travée départ	Travée suivante	Travée départ	Travée suivante
400	1000	Réf.	KC6491D	KC6491S	KC6492D	KC6492S
	1250	Réf.	KC6411D	KC6411S	KC6412D	KC6412S
500	1000	Réf.	KC6591D	KC6591S	KC6592D	KC6592S
	1250	Réf.	KC6511D	KC6511S	KC6512D	KC6512S
600	1000	Réf.	KC6691D	KC6691S	KC6692D	KC6692S
	1250	Réf.	KC6611D	KC6611S	KC6612D	KC6612S

- Kits composés de tablettes mortaisées.
- Echelles peintes RAL 5015.
- Fonds croisillonnés - Pieds PVC.

### Couleurs disponibles finition Epoxy



Travée départ



Travée suite

# Rayonnage à parois centrées

Stockage •

Manutention • Equipement • Environnement • Magasin • Tertiaire • Collectivité



*Topcadd*  
 Un rayonnage particulièrement  
 esthétique pour vos bureaux



**Fiche technique sur demande**



# Rayonnage sur embase mobile

Une solution astucieuse pour gagner de la place !

## Rollcadd



Panneaux de finition

Double démultiplication

Poignée amovible

Verrouillage central (en option avec clé)

### Dimensions

#### Les chariots manuels

- Chariots BRL à entraînement manuel pour charges légères.
- Longueurs\* (mm) : 1 000 à 2 500.
- Profondeurs\* (mm) :  
2 x 300 – 2 x 330 – 2 x 360  
2 x 400 – 2 x 500 – 2 x 600  
1 x 700 (rayonnage tubulaire).

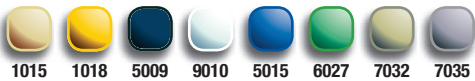
#### Les chariots mécaniques

- Chariot BRM à entraînement mécanique pour charges moyennes et lourdes.
- Longueurs\* (mm) : 1000 à 12 000.
- Profondeurs\* (mm) :  
2 x 300 – 2 x 330 – 2 x 360  
2 x 400 – 2 x 500 – 2 x 600  
1 x 700 (rayonnage tubulaire).

\*Côtes exactes calculées en fonction du rayonnage utilisé.

**Rail posé ou encastré.**

**Couleurs disponibles finition Epoxy**



1015 1018 5009 9010 5015 6027 7032 7035

## LES+

- 80% de stockage en plus !
- Solution adaptable à tous les rayonnages existants.
- Nouvelle gamme économique.



## Caddeco



Rayonnage aux multiples applications,  
particulièrement économique grâce  
à sa conception basée sur un kit à assembler.

Montants hauteur : 1000 - 1200 - 1400 - 1600 à assembler.  
Longueurs : 1000 et 1250 mm.  
Profondeurs : 300 - 350 - 400 - 500 - 600 - 700 - 800 - 1000 mm.  
Charges maxi : 200 kg - tablettes longueur 1000 mm.  
180 kg - tablettes longueur 1250 mm.

### kits complets archives

Profond. (mm)	Long. (mm)	Ht : 2000 Travée de départ	Travée suivante	Kit 7 ISOREL
350	1000	RA7213D	RA7213S	RA72137
	1250	RA7223D	RA7223S	RA72237
700	1000	RA7217D	RA7217S	RA72177
	1250	RA7227D	RA7227S	RA72277



Kits composés de rayons sans panneaux durs.  
Montants avec pieds PVC.  
Finition Epoxy Gris RAL 7035.  
Livraison en kit.

### kits standards

Profond. (mm)	Long. (mm)	Ht : 2000 Travée de départ	Travée suivante	Kit 7 ISOREL
400	1000	RA514D	RA514S	RA5145
	1250	RA714D	RA714S	RA7145
500	1000	RA515D	RA515S	RA5155
	1250	RA715D	RA715S	RA7155
600	1000	RA516D	RA516S	RA5165
	1250	RA716D	RA716S	RA7165



### Principe de montage



# Rayonnages alu & inox



## Caddinox

*Idéal pour le stockage d'aliments sensibles : poissons, viandes...*

**Rayonnage en acier inoxydable  
NORME 5 - NORME 12 -  
NORME 20 - NORME 28**



*Tous ces produits sont conformes aux normes françaises d'hygiène alimentaire.*



## Districadd-lisse

### Caractéristiques techniques

#### Les échelles

- Se composent de 2 montants reliés par des traverses soudées.
- Hauteurs (mm) : 2100 - 2550 - 3000.
- Profondeurs (mm) : 400 - 500 - 600 - 700 - 800 - 900 - 1000.

#### Les pieds

- En plastique ou acier pour limiter le poinçonnement.
- Fixation possible au sol.

#### Les lisses

- Profils rectangulaires ou à feuillures ou porte cintre munis d'attaches soudées (épaisseur 3 mm). Les lisses feuillures peuvent recevoir des platelages agglomérés ou métalliques.
- Longueurs des lisses en épaisseur 1,5 mm : 950 - 1250 - 1500 - 1800 - 2000.
- Longueurs des lisses en épaisseur 2 mm : 1800 - 2000 - 2500.

### Accessoires

- **Panneaux bois ou grillagés**
- **Traverses plancher**
- **Traverses à feuillures**
- **Indicateurs de rangées**
- **Porte-étiquettes**
- **Lisses porte-vêtements**

#### Couleurs disponibles finition Epoxy



1015 1018 5009 9010 5015 6027 7032 7035



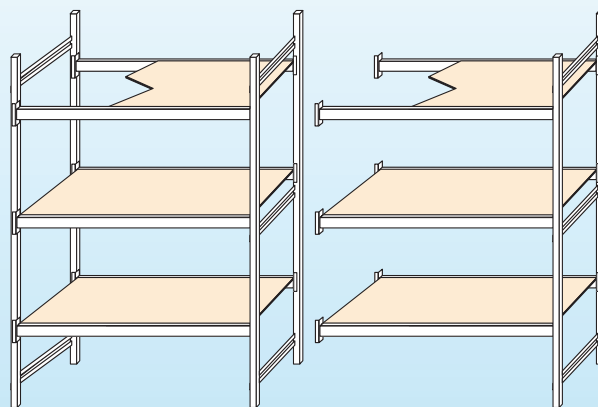
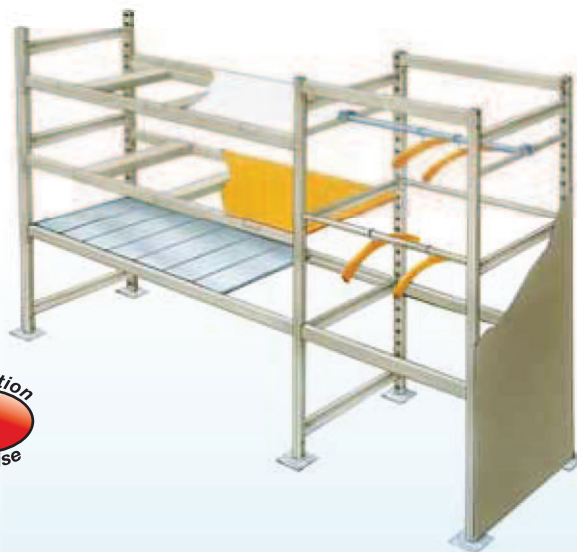
• Montage sans outils ni visserie



• Jusqu'à 500 kg par niveau



• Compatible en casier passerelle

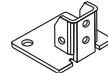


Travée départ

Travée suite



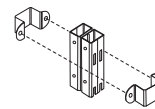
Pied PVC



Pied acier



Collier simple



Collier double

### Les kits complets

Profond. (mm)	Longueur (mm)	Réf.	Ht : 2100 - 3 niveaux		Ht : 2550 - 4 niveaux	
			Travée départ	Travée suivante	Travée départ	Travée suivante
600	1500	Réf.	KDL3612D	KDL3612S	KDL4612D	KDL4612S
	2000	Réf.	KDL3622D	KDL3622S	KDL4622D	KDL4622S

- Kits composés de lisses à feuillures.
- Plancher aggro épaisseur 22 mm.
- Finition Epoxy RAL 7032.
- Pieds acier.



- **Spécial charges moyennes**
- **Echelles soudées auto-stables**
- **Structure solide et esthétique**

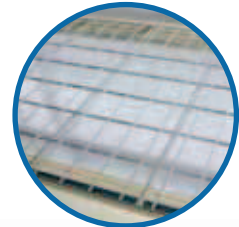
Collier de jumelage



Accrochage simple



Lisse à feuillure



Plateau-fil



Niveau avec barre porte-cintres.



## Intercadd

### Caractéristiques techniques

#### Les échelles

- Montants profil 6 plis / 50 x 52 mm.
- Hauteur (mm) : 2000 - 2250 - 2500 - 3000 - 3500 - 4000 - 4500 - 5000 - 5500 - 6000 - 6500.
- Profondeurs (mm) : 400 - 500 - 600 - 800 - 1000 - 1200.
- Finition peinte ou galvanisée.

#### Les lisses

- Profils tubulaires, en C ouverts, ou à feuillures emboîtées.
- Longueurs (mm) : 1000 - 1250 - 1500 - 1800 - 2000 - 2700.

#### Les tablettes

(uniquement avec des échelles de profondeur 400 - 500 - 600).

- Lisses ou mortaisées.
- Longueurs (mm) : 1000 - 1250.
- Profondeurs (mm) : 400 - 500 - 600.

### Accessoires

- Protections de montants
- Panneaux bois ou grillagés
- Traverses plancher
- Traverses à feuillures
- Indicateurs de rangées
- Porte-étiquettes

#### Couleurs disponibles finition Epoxy



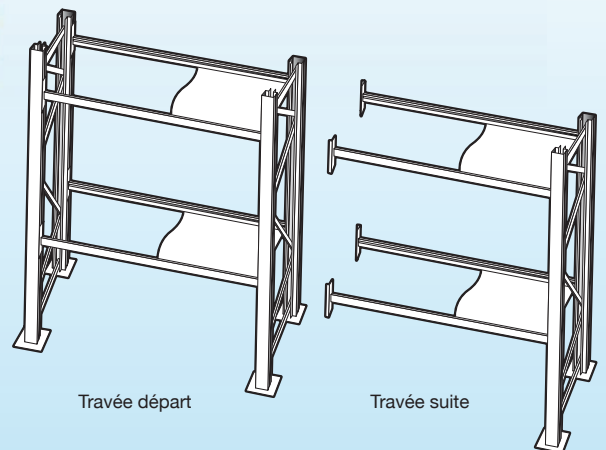
• Montage simple avec 3 composants : échelles, lisses et tablettes



• Jusqu'à 3 tonnes par niveau



• Galva : échelle uniquement



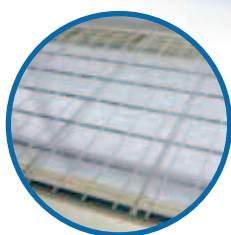
Profond. (mm)	Longueur (mm)	Réf.	Ht : 2500 / 3 N + sol		Ht : 3000 / 4 N + sol	
			Travée départ	Travée suivante	Travée départ	Travée suivante
600	1500	Réf.	KM3612D	KM3612S	KM4613D	KM4613S
	2000	Réf.	KM3622D	KM3622S	KM4623D	KM4623S
800*	1500	Réf.	KM3812D	KM3812S	KM4813D	KM4813S
	2000	Réf.	KM3822D	KM3822S	KM4823D	KM4823S
1000*	1500	Réf.	KM3112D	KM3112S	KM4113D	KM4113S
	2000	Réf.	KM3122D	KM3122S	KM4123D	KM4123S

\* A partir de la profondeur 800, prévoir des traverses si nécessaire.

- Kits composés d'échelles à assembler et de lisses à feuillures.
- Plancher aggro épaisseur 22 mm.
- Finition Epoxy, lisses ivoire RAL 1015 et échelles bleu azur RAL 5009.

**ATTENTION ! Utilisation et contrôle suivant le document ED771 de l'INRS et SP1120 de la CRAM.**





Plateau-fil

- **Rayonnage mixte**
- **Stockage de petites pièces**
- **Stockage de palettes**



Stockage de produits volumineux



## Caddrack

### Caractéristiques techniques

#### Les échelles

- Montants profil 8 plis / 95 x 56 mm. 12 plis et un bossage 95 x 72 mm, triangulation boulonnée. Perforation au pas de 75 mm.
- Hauteur de 1650 mm à 11250 mm.
- Profondeur (mm) : 650 - 750 - 850 - 950 - 1050 - 1100 - 1200 - 1350 - 1500.

#### Les lisses

- Profils en C et profils emboîtés.
- Hauteurs (mm) : 50 - 70 - 80 - 89 - 102 - 114 - 126 - 140 - 165.
- Longueurs (mm) : 1350 - 1800 - 1850 - 2250 - 2700 - 2800 - 3300 - 3600.

#### Les connecteurs

- 3 ou 4 crochets.

#### Les pieds

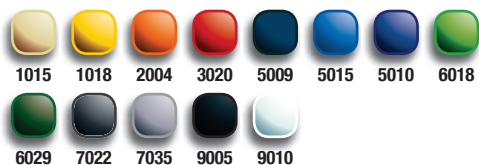
- Pieds galva épaisseur 5 x 140 x 150 mm.
- Pieds acier épaisseur de 5 à 12 mm 180 x 140 mm.

### Accessoires

- Voir pages 22 / 23 / 24.



#### Couleurs disponibles finition Epoxy



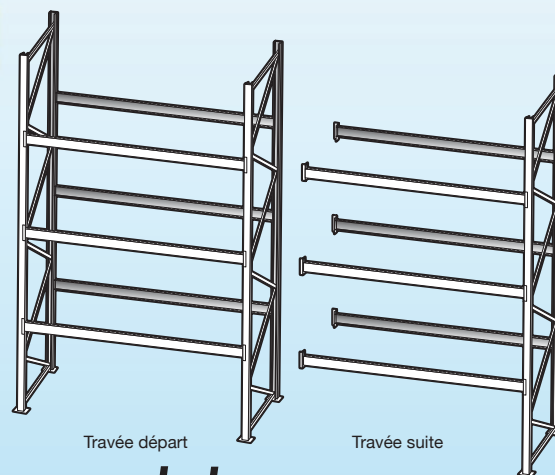
• Montage simple avec 2 composants : échelles et lisses.



• Jusqu'à 4 tonnes par niveau



• Finition galva pour extérieur



### Les kits complets

Profond. (mm)	Longueur (mm)		Ht : 3150 / 2 N + sol		Ht : 4050 / 3 N + sol	
			Travée départ	Travée suivante	Travée départ	Travée suivante
1050 MRK 20M	1850	Réf.	KR21M13D	KR21M13S	KR31M14D	KR31M14S
	2700	Réf.	KR21M23D	KR21M23S	KR31M24D	KR31M24S
1050 MRK 20	1850	Réf.	KR2113D	KR2113S	KR3114D	KR3114S
	2700	Réf.	KR2123D	KR2123S	KR3124D	KR3124S

- Kits composés d'échelles à assembler avec pieds galva - 1 cheville par pied, 3 cales - Lisses de type 126 à 3 crochets.
- Finition peinture Epoxy, échelles bleu RAL 5009, lisses orange RAL 2004.
- Charge : Jusqu'à 1 tonne par palette suivant implantation.

**Demandez la validation de la charge à votre concessionnaire régional.**

**ATTENTION ! Utilisation et contrôle suivant le document ED771 de l'INRS et SP1120 de la CRAM.**



Pensez à faire  
contrôler vos  
racks !!!  
p26/27



# Accessoires rayonnage lourd



Stockage

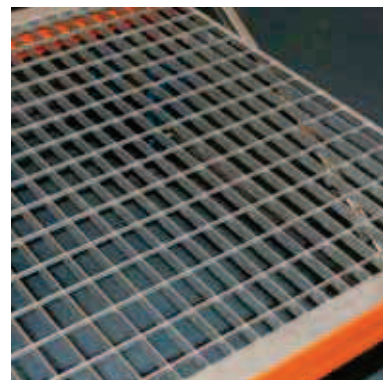
Manutention • Equipement • Environnement • Magasin • Tertiaire • Collectivité



**Sabot de protection**  
Hauteur : 400 mm  
FE7000400.



**Protections latérales**  
Hauteur : 450 mm  
VIPLALG1200  
VIPLALG2450



**Platelage Caillebotis**  
(Nous consulter).



**Platelage fil**

Dim.	300 kg	500 kg	800 kg*
1050 x 880	TEVPLMRU316	TEVPLMRO319	TEVPLMRO328
1100 x 880	TEVPLMRU317	TEVPLMRO320	TEVPLMRO329
<b>Maille</b>	<b>50 x 150</b>	<b>50 x 125</b>	<b>50 x 100</b>

**Tiroir extensible pour palette**  
(Nous consulter).



**Traverse plancher**  
Profondeur : 1050 mm  
FE7010560



**Bac de rétention pour palettier**



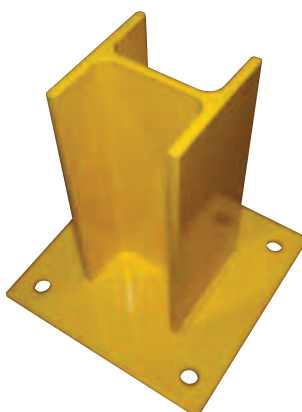
**Butée de sprinkler**  
Profondeur : 300 mm  
FE7030042



**Chevalet de signalisation**  
NO4291086



**Support UPN - Ht 450**  
VIUPN100HT450



**Support HEA - Ht 450**  
VIHEA100HT450



**Panneaux**  
Gamme sur demande



**Poteaux sur socles**



**Porte-étiquettes  
plexi adhésifs**



**Plaque de charge**



**Indicateur  
de rangée**  
FE0600022

Toute la gamme sur :  
[www.caddif.com](http://www.caddif.com)



**Barrière  
de sécurité**

REF.	LONG.
VIBS1000	1000
VIBS1500	1500
VIBS2000	2000

## Manurack

- Matériel testé au LNE.
- Gerbage facilité par la forme de la coupelle.
- Hauteur d'installation jusqu'à 9 mètres.
- La base peut recevoir 3 longueurs de tubes interchangeables et adaptables à la hauteur de vos charges.
- Pour toutes palettes standards.

REFERENCE	CARACTERISTIQUES	DIMENSIONS (mm) L x l
MDRB1	Base Manurack simple	1550 x 1185
MDRB2	Base Manurack double	1990 x 1240
MDT1050	Tube lg 1050 mm	1050
MDT1680	Tube lg 1680 mm	1680
MDT2100	Tube lg 2100 mm	2100



## Grilles anti-chutes

Vos produits stockés sont protégés contre le vol. Les zones avec présence humaine sont sécurisées.

Application des normes en vigueur :  
**CRAMIF 12 du 24/03/1998**  
**INRS fiche ED30**  
**INRS fiche ED31**

ÉLÉMENTS	DESRIPTIF
Cadre	19 x 19 mm
Grillage	Treillis soudé Maille : 50 x 50 mm , 25 x 25 mm, 50 x 100 mm Fils, Ø 2,5 mm
Equerres de fixation	Type 1 / Type 2
Revêtement	Standard, Epoxy poudre, Gris RAL 7037, Tous coloris sur demande
Kits d'extrémité	700/1 200/1 500



# Rayonnage accumulation

*Une capacité maximale en gestion LIFO !*

## LES+

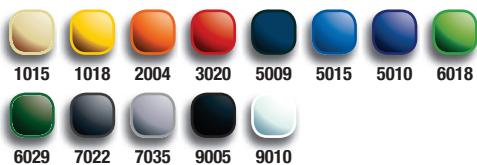
- Gain de place important
- Gestion LIFO
- Densification du stockage
- Gestion par lot
- Accroissement de 80% du volume stocké



Fabrication  
Française



### Couleurs disponibles finition Epoxy



• Montage par nos équipes



• 1,5 tonne par palette



• Finition galva pour chambre froide



Application  
stockage accumulation



Lisse  
porteuse  
sur corbeau

- Gain de place
- Gestion FIFO
- Gain de productivité
- Protection des palettes
- Réduction des risques d'accident

## Caractéristiques

### Châssis

- En C 70 x 40 ép. 4 galva.
- En L 70 x 40 ép. 4 galva.

### Rouleaux

- Ø 60 ép. 2 montés sur tourillons Ø 10 ou 12 mm.
- Pas des rouleaux : 78 / 104 / 130 / 156.
- Finition brut ou galvanisée.

### Régulateur de vitesse

- Régulation à contact direct.
- Ø 80 ép. 2 - sans entretien ni réglage.

### Guide d'entrée

- En tôle pliée
- Longueur : 1000 ép. 3.
- Finition galva.

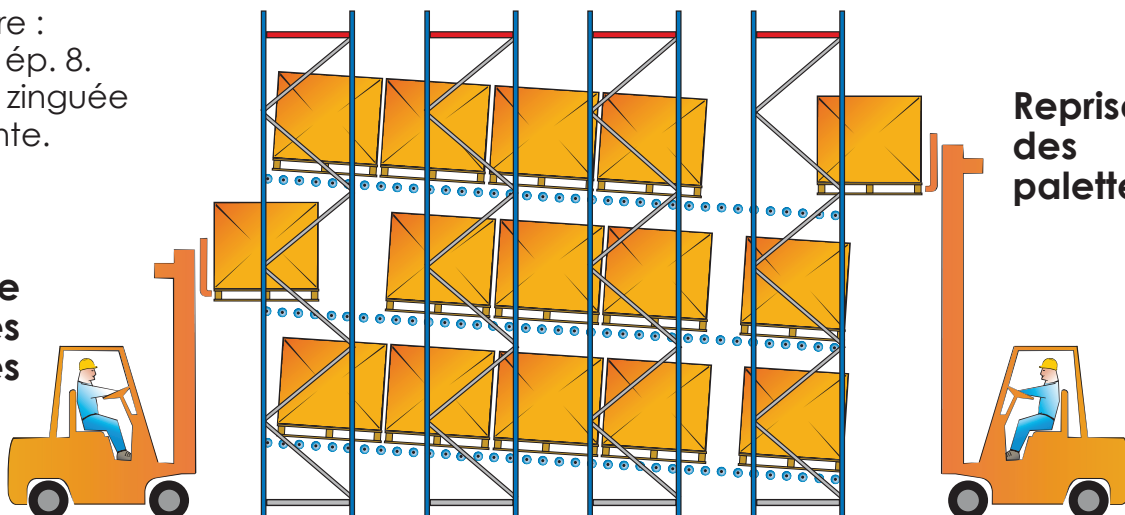
### Séparateur

- Double pédale en plat de 140 ép. 6.

### Butoir

- Cornière : 90 x 70 ép. 8.
- Finition zinguée ou peinte.

Dépose des palettes



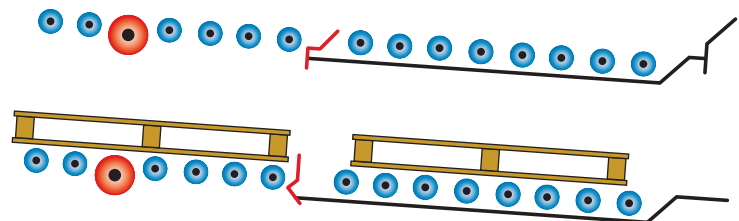
Stockage palettes au sol.



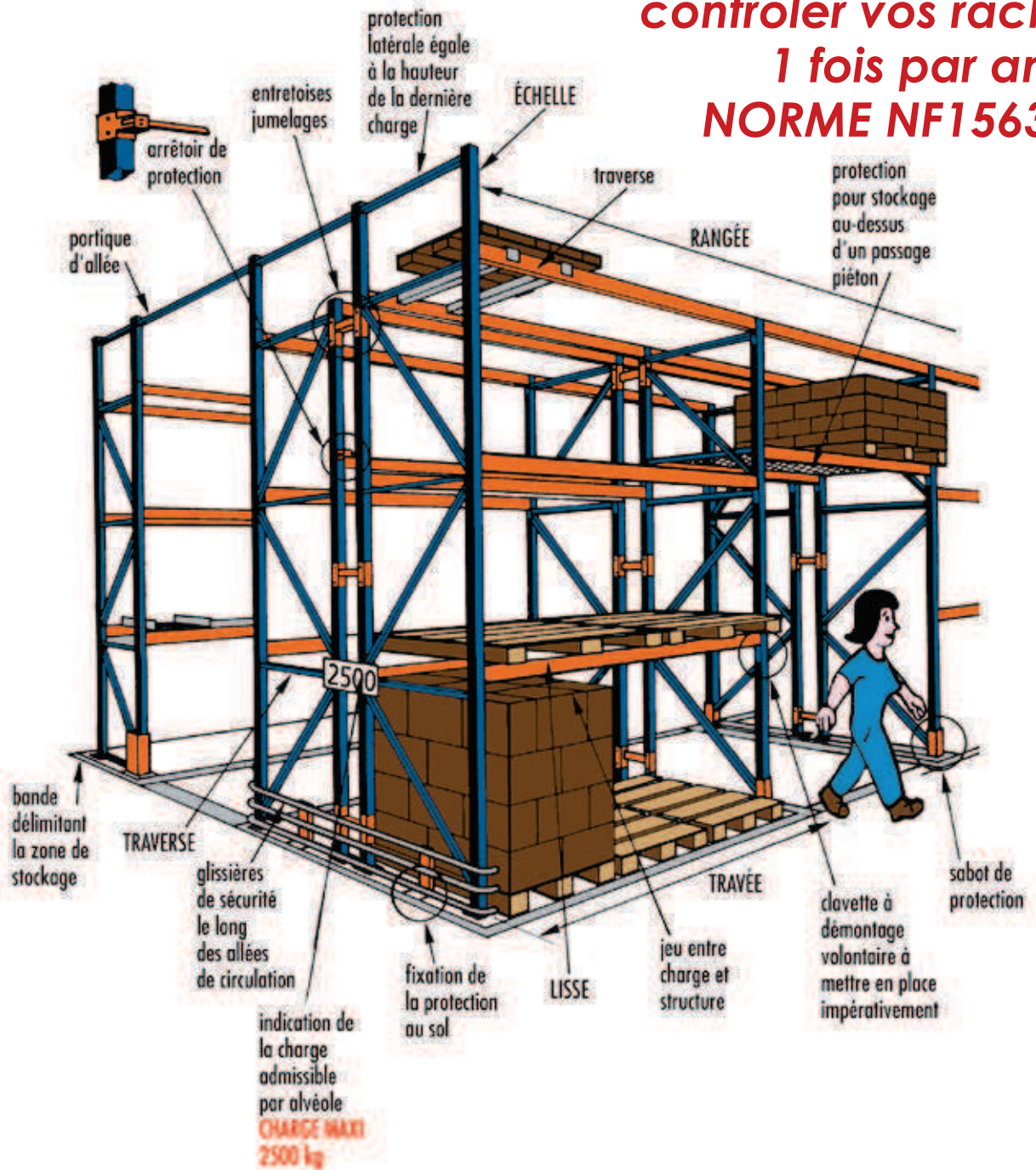
Stockage sur 4 niveaux.

## Principe de Séparation

- Limite la poussée sur la première palette.
- Permet d'isoler la première palette.



**Pensez à faire  
contrôler vos racks  
1 fois par an !  
NORME NF15635**


**SP1120**

La procédure SP1120 est une démarche préventive de la CRAM pour vérifier et remettre en état vos rayonnages. Votre interlocuteur régional peut vous apporter des informations complémentaires.

**ED771**

Nous vous recommandons de prendre connaissance de la brochure ED771 de l'INRS, véritable bible pour aider les constructeurs et les utilisateurs à concevoir leurs installations de stockage.

**Contôle et mise en conformité de vos installations de racks, consultez nos équipes !**



# Stockage extérieur



## Cantilever

Finition galvanisée pour une utilisation en extérieur avec possibilité d'ajouter une toiture.

### Caractéristiques techniques :

(Voir page 29)



## Rayonnage lourd à palettes

Finition galvanisée pour une utilisation en extérieur.

### Caractéristiques techniques :

(Voir page 20)



# Rack à tourets



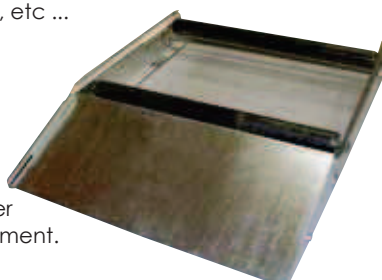
Structure type rack à palette Caddrack (voir page 20), avec lisses et support-tourets. Cette structure permet le stockage de charges positionnées sur un axe.

Exemple : Touret de câble, bobine, rouleau de moquette, etc ...  
Etude sur demande.



## Dérouleur de touret

Permet de dérouler le câble manuellement.



Détail U support

# Cantilever léger

*Stockage charges longues !*



**Cantilever simple face**



**Cantilever double face**

**Couleurs disponibles finition Epoxy**



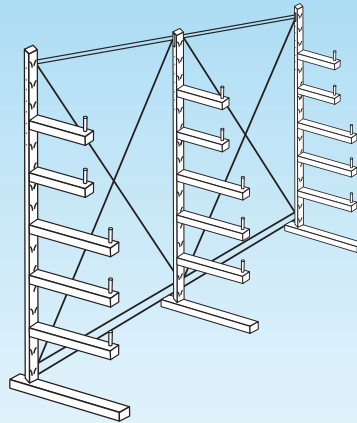
2004 5009 5010



• Montage simple



• De 20 à 400 kg par bras



- Existe en hauteurs : 2000 - 2500 - 3000 mm.
- Pour toutes vos charges longues.
- Bras de 400 à 800 mm.
- Colonnes soudées sur le socle.
- Butées amovibles en option.

## Les kits complets

	Ht : 2000 - Entraxe 1350 3 niveaux de 500 et 2 de 400 Départ Suivant	
<b>Simple face</b>	KCM3554D	KCM3554S
<b>Double face</b>	KCM3D54D	KCM3D54S



Fabrication  
Française

# Cantilever lourd

La solution optimale pour les charges lourdes



## Caractéristiques techniques

### Dimensions

- Colonnes simples ou double-faces de 2500 à 7500 mm de hauteur.
- Possibilité de toiture en tôle.
- Bras de 500 à 2000 mm.
- Réglables au pas de 100 mm.
- Contreventements entraxes de 800 à 2000 mm.

### Couleurs disponibles finition Epoxy



2004 5009 5010



Sidérurgie

Charges longues en industrie



• Montage par nos équipes



• De 100 à 1350 kg par bras



• Finition galva pour extérieur

# Plateforme isoplan

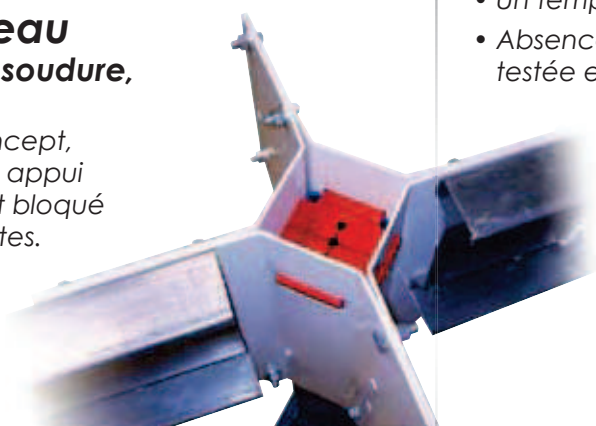
Doublez ou triplez votre surface !

## Plateforme grande portée ISO 9001

### 1 Brevet n° 1

#### Le Chapiteau Sans aucune soudure, très résistant !

Point clé du concept, le chapiteau en appui sur le poteau est bloqué par deux clavettes. Plus rapide à monter.



### 2 Brevet n° 2

#### L'Autoconnect La solution la plus économique !

L'autoconnect permet la combinaison de 24 profils techniques haute résistance (48 possibilités).

2 boulons assurent une fiabilité exceptionnelle.



### 3 Brevet n° 3

#### La sécurité et l'optimisation sont obtenues par l'informatique.

- Antidéversement
- Spécial grande portée.
- Déterminés par le logiciel

#### Planchers

Brut



#### Autres Solutions

- Bac acier,
- Béton,
- Caillebotis.

## La seule plateforme conçue pour être vraiment modulable

- Fiabilité exceptionnelle grâce au minimum de composants (boulons, poutres,...)
- Un temps de montage deux fois plus rapide,
- Absence de soudure garantie par une solidité testée en laboratoire.



Garde-corps ERP



#### Escalier ERP avec contre-marche

(voir application page 34/35)

" Pour nous consulter, retrouvez notre formulaire sur le site [www.caddif.com](http://www.caddif.com)"



## Interrogez-nous !

- Normes - DTU - Code du travail - Réglementation - Eurocodes.
- Plateforme pour bâtiment de catégorie 5 : Accès public.



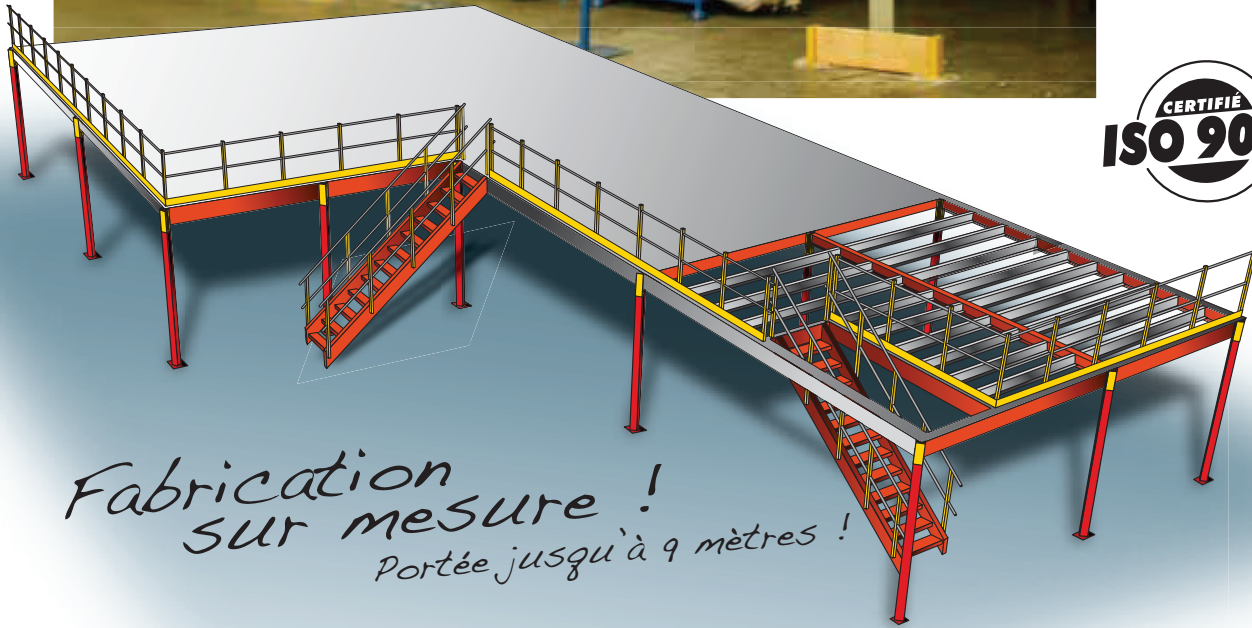
- ➔ Optimisation des matériaux
- ➔ Dépense énergétique réduite



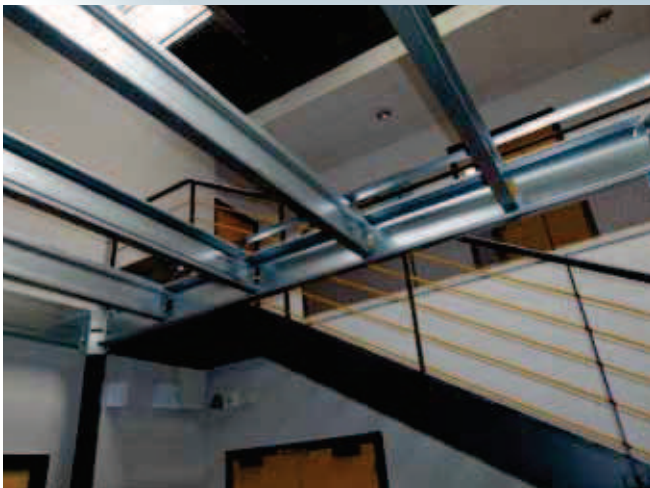
**AGREMENT  
TECHNIQUE  
SOCOTEC :**

Le système du  
plancher + poutre  
a reçu un  
agrément  
technique  
n° 3/08-585.

**INDUSTRIE :**  
Plateforme  
2 étages



*Fabrication  
sur mesure !  
Portée jusqu'à 9 mètres !*



# Plateforme isoplan avec cloisons

Le confort

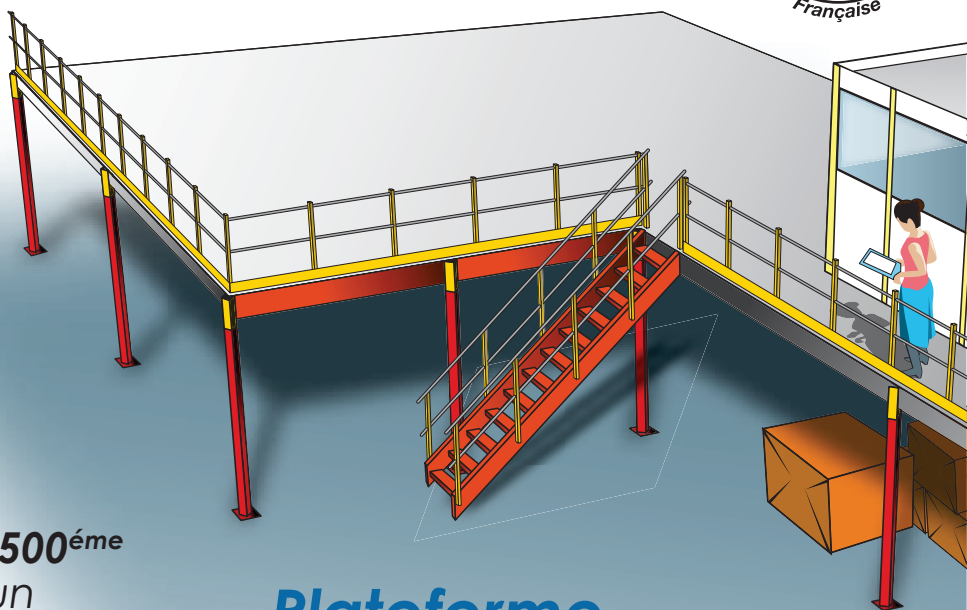


Les performances élevées d'isoplan permettent l'aménagement de vos bureaux en mezzanine !

- Idéale pour aménager des bureaux ou espaces de vie en tous lieux de l'entreprise.
- Flèche réduite à 1/500<sup>ème</sup> de la portée pour un confort accru.

**Cloison modulaire aluminium,**

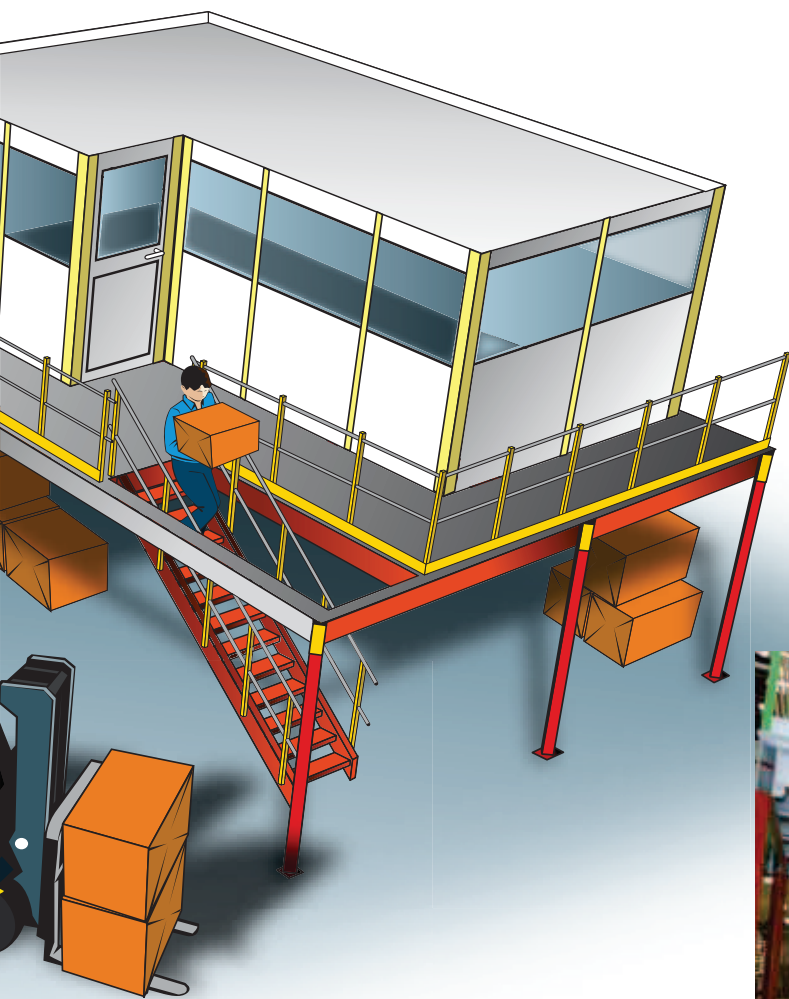
- Des ensembles plateformes + cloisons clés en main.
- Large gamme de cloisons à profils aluminium de type modulaire.



Plateforme bureaux  
**ISOPLAN**  
&  
**PRIMOPLAN**



*en plus !*



**LES+**

Prestation globale :

- Electricité,
- Faux plafonds,
- Revêtement de sol, ...



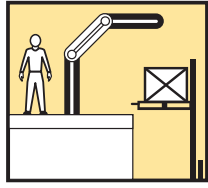
**AGREMENT TECHNIQUE SOCOTEC**  
plancher + poutre n° 3/08-585.



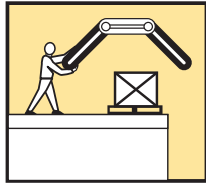
Stockage •

Manutention • Equipement • Environnement • Magasin • Tertiaire • Collectivité

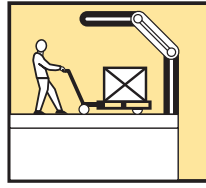
# Barrières écluses



Posez !



Basculez !



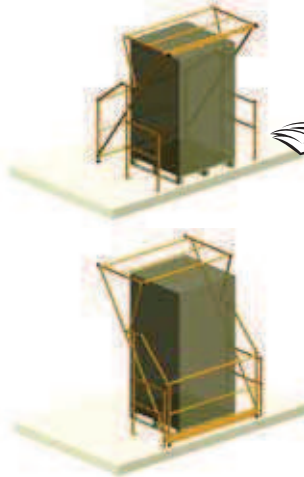
Manutentionnez !



Assure la sécurité du personnel dans la zone de dépose palettes à l'étage et au rez de chaussée.



Le système efficace qui évite les risques de chutes !



## Passerelles

Accès au poste de travail



Passage dessus convoyeur





# Cloisons grillagées



**Local de stockage protégé.**



**Cloisons protection machine**



## **Cloisons modulaires industrielles et tertiaires**

- Tailles des portes variables pour laisser passer les camions, les chariots élévateurs, etc.
- Portes coulissantes ou à battants.
- Panneaux superposables pour s'adapter à toutes les hauteurs.
- Système auto-porteur.





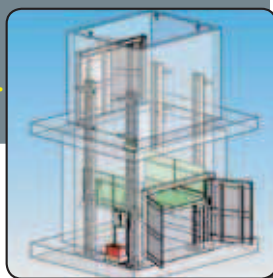
Nos monte-charges industriels sont dits "accessibles non accompagnés". Interdits au transport de personnes, ils sont soumis à des règles bien moins contraignantes que les ascenseurs de charges.

- **Implantation** : avec ou sans fosse au sol.
- **Ralentissement** à l'approche des niveaux.
- **Verrouillage hydro-mécanique** à chaque niveau.
- Portes asservies à la présence du plateau/cabine.

Nous proposons des modèles en **acier inoxydable** conçus spécialement pour travailler en milieu humide et/ou corrosif : charcuterie, salaison, poissonnerie...

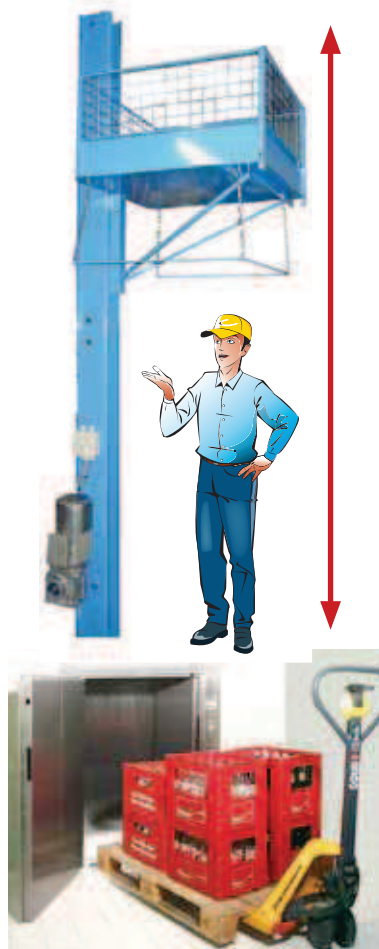
De façon à répondre à l'ensemble de vos besoins, cette gamme de produits utilise **trois technologies différentes** : hydraulique à colonnes, hydraulique à ciseaux et électrique à treuil.

Notre bureau d'études réalise les plans en 3D du produit qui vous intéresse dans votre environnement.



CARACTERISTIQUES COURANTES					
NIVEAUX DESSERVIS	COURSES (m)	PLATEAU MINI (m)	PLATEAU MAXI (m)	CHARGE	FACES D'ACCES
2 à 4 (standard)	1 à 20	1 x 1	6 x 3	De 100 kg à 10 t.	1 à 4 selon modèle

Monte-matériel, colis légers.





# Transpalettes

Toute la gamme sur : [www.caddif.com](http://www.caddif.com)

## Transpalette manuel

Conçu pour les applications qui exigent résistance, maniabilité et fonctionnalité.

- Répond aux exigences les plus strictes en matière de robustesse.
- Facile à utiliser.
- Rapport qualité/prix exceptionnel.

CARACTERISTIQUES PRINCIPALES	
REFERENCE	LIFTPMBASIC
CAPACITE (kg)	2 200
COULOIR DE TRAVAIL (mm)	1 832
RAYON DE GIRATION (mm)	1 367
POIDS (kg)	62
BOGGIES	Nylon noir
ROUES DIRECTRICES	Nylon bandage poly



LIFTPMBASIC

## Transpalette haute levée électrique

Permet le confort de l'élévation électrique. Idéale pour les applications répétitives.

- Grand confort d'utilisation.
- Mise à niveau automatique en option.
- Chargeur de batterie externe en série.
- Carter de protection.
- Grande levée.

CARACTERISTIQUES PRINCIPALES		
REFERENCES	LIFHX10E1	LIFHX10E2
CAPACITE (kg)	1000	1000
ELEVATION (mm)	800	800
ELEVATION LIBRE ET NORMALE (mm)	400	400
LONGUEUR FOURCHES (mm)	1150	1150
LARGEUR FOURCHES x ép. (mm)	160 x 48	160 x 48
LONGUEUR TOTALE (mm)	1685	1685
LARGEUR (mm)	540	680



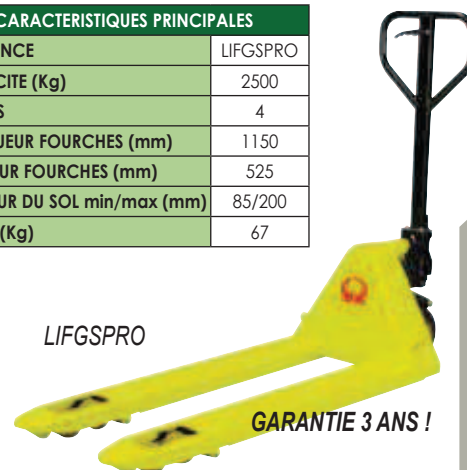
## Transpalette manuel

Convient à toutes les applications de palettes. Particulièrement manœuvrable.

Les galets/boggies polyuréthane :

- Assurent un roulement sûr et efficace.
- Garantissent un confort d'utilisation supérieur.
- Ne causent aucun dommage sur les sols délicats.
- Roues directrices en caoutchouc.
- Équipé de galets d'entrée et de sortie.

CARACTERISTIQUES PRINCIPALES	
REFERENCE	LIFGSPRO
CAPACITE (Kg)	2500
GALETS	4
LONGUEUR FOURCHES (mm)	1150
LARGEUR FOURCHES (mm)	525
HAUTEUR DU SOL min/max (mm)	85/200
POIDS (Kg)	67



LIFGSPRO

**GARANTIE 3 ANS !**

## Transpalette haute levée manuelle

Assure une mise à niveau en toute sécurité.

- Poignée de contrôle 3 positions.
- Stabilisateurs excentriques pour assurer un maintien optimal à partir de 400 mm de hauteur.

CARACTERISTIQUES PRINCIPALES		
REFERENCES	LIFHX10M1	LIFHX10M2
CAPACITE (kg)	1000	1000
ELEVATION (mm)	800	800
ELEVATION LIBRE ET NORMALE (mm)	400	400
LONGUEUR FOURCHES (mm)	1150	1150
LARGEUR FOURCHES x Ep. (mm)	160 x 48	160 x 48
LONGUEUR TOTALE (mm)	1526	1526
LARGEUR (mm)	540	680

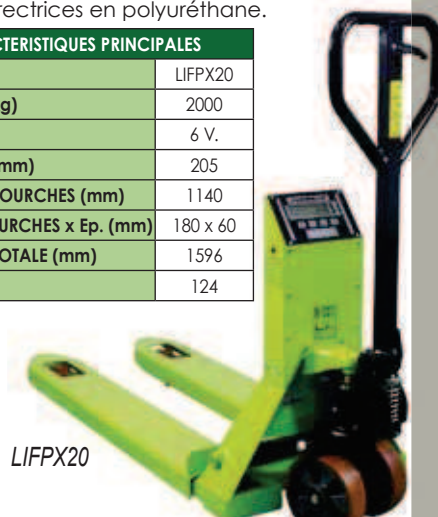


## Transpalette peseur

Transpalette peseur par capteur sur les fourches, précision +/- 1 kg.

- Autonomie : 30h.
- Pesée minimum : 10 kg.
- Roues directrices en polyuréthane.

CARACTERISTIQUES PRINCIPALES	
REFERENCE	LIFPX20
CAPACITE (kg)	2000
BATTERIE	6 V.
ELEVATION (mm)	205
LONGUEUR FOURCHES (mm)	1140
LARGEUR FOURCHES x Ep. (mm)	180 x 60
LONGUEUR TOTALE (mm)	1596
POIDS (Kg)	124



LIFPX20

*L'outil idéal pour travailler à hauteur de charge !*

## Chariots magasin

### Chariots magasin et atelier à dossier fixe

- Construction robuste en tube d'acier Ø 30 mm.
- Plateau bois encastré, épaisseur 10 mm.
- Coins arrondis pour une sécurité optimale, 4 roulettes à bandage caoutchouc semi-élastique, dont 2 fixes et 2 pivotantes.
- Finition Epoxy bleu RAL 5005.
- Charge : 250 à 350 kg.

REFERENCES	DIMENSIONS HORS TOUT (mm) L x l x h	CHARGE (kg)
MACMDF12 D1N	1100 x 450 x 905	250
MACMDF14 D1N	1300 x 600 x 950	350
MACMDF16 D1N	1495 x 700 x 950	350



### Chariots magasin et atelier à dossier rabattable

- Conception industrielle, construction en tube d'acier de Ø 30 mm.
- Plateau bois encastré, épaisseur 10 mm.
- Dossier rabattable, verrouillé en position verticale.
- Coins arrondis pour une sécurité accrue, 4 roulettes à bandage caoutchouc semi-élastique dont 2 fixes + 2 pivotantes.
- Finition Epoxy bleu RAL 5005.

REFERENCES	DIMENSIONS HORS TOUT (mm) L x l x h	CHARGE (kg)
MACMDR12 D1N	1020 x 480 x 840	250
MACMDR15 D1N	1190 x 635 x 885	300
MACMDR16 D1N	1405 x 735 x 885	300



## Diabes

### Spécial transporteur

- Dossier plat  
Dim. de la pelle : 440 x 160 mm.
- Finition Epoxy rouge RAL 3001.

MADUPF13DON



### Diable universel

- Pour tout type de manutention.
- Dossier droit à pelle tubulaire rabattable.
- Finition Epoxy rouge RAL 3001.

MADUBR11DON



### Diable escalier

- Pelle fixe.
- Dossier incurvé à pelle fixe en tôle d'acier.
- 2 x 3 roues semi-élastiques Ø 160.
- Permet de gravir et descendre les escaliers sans rupture de charge.

MADSLD11EOE



Toute la gamme sur : [www.caddit.com](http://www.caddit.com)

## Chariots à dossiers et ridelles amovibles

### Version tubulaire

- Dossier en tube d'acier.
- Plateau bois encastré.
- Finition Epoxy bleu RAL 5005.
- Roulettes : 2 fixes + 2 pivotantes.

REFERENCE	MABXDT13D1N
DIMENSIONS UTILES (mm) L x l	1030 x 700
DIMENSIONS HORS TOUT (mm)	1190 x 730 x 1010



### Version à panneaux grillagés amovibles

- Chariots plateforme multi-usages de conception modulaire permettant une adaptation à tous vos besoins.
- Ridelles grillagées, plateau bois encastré.
- Finition Epoxy bleu RAL 5005.
- Roulettes : 2 fixes + 2 pivotantes.

REFERENCE	MABXDG33D1N
DIMENSIONS UTILES (mm) L x l	1055 x 660
DIMENSIONS HORS TOUT (mm)	1080 x 730 x 1010



## Chariots plateforme à étagères

- 2 dimensions de plateforme.
- Étagères amovibles en bois épaisseur 16 mm.
- 4 roulettes : 2 fixes + 2 piv.
- Finition Epoxy bleu RAL 5005.
- Dimensions spécifiques : nous consulter.
- Charge : 500 kg dont 60 kg / étagère.
- Toit en option.

*Idéal pour la préparation de commandes !*

REFERENCES	CARACTERISTIQUES	DIMENSIONS UTILES (mm) L x l x h
MAHKGR33D1N	3 côtés grillagés - 2 étagères	990 x 680 x 1400
MAHKGR53D1N	3 côtés grillagés - 2 étagères	1190 x 780 x 1400
MAHKGP33D1N	3 côtés grillagés - 2 étagères + porte verrouillable	990 x 680 x 1400
MAHKGP53D1N	3 côtés grillagés - 2 étagères + porte verrouillable	1190 x 780 x 1400



## Chariots magasin à plateaux amovibles

- Chariot multi-usages à 2 et 3 plateaux fixes.
- Plateau bois épaisseur 16 mm avec rebords.
- Roulettes : 2 fixes + 2 pivotantes.
- Finition Epoxy bleu RAL 5005.
- Charge : 100 kg UR / plateau pour 3 plateaux ou 150 kg UR / plateau pour 2 plateaux.

REFERENCES	DIMENSIONS HORS TOUT (mm) L x l
MATPFA23D1N	890 x 590
MATPFA33D1N	890 x 590



## Chariots porte-bacs

- Modèle à supports en profilé inclinables pour le rangement de bacs de dim. 600 x 400 mm.
- 4 roulettes pivotantes.

REFERENCES	DIMENSIONS HORS TOUT (mm) L x l x h	NOMBRE DE BACS
MABPVT11D4N	530 x 655 x 1120	3
MABPVT23D4N	940 x 655 x 1120	6
MABPVT33D4N	1415 x 670 x 1760	15

\*Prix avec bacs.



*Livrés avec ou sans bacs*



## Servantes

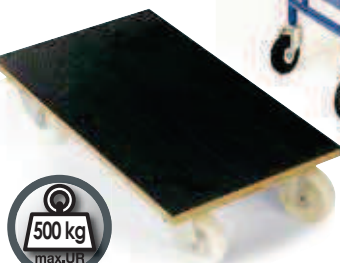
- Disponible dans différentes versions.
- Roulettes : 2 fixes + 2 piv.

REFERENCES	MASRBS25D1N	MASRBS27D1N
DIMENSIONS (mm) L x l	1060 x 710	1260 x 810

## Dessertes métalliques

- Construction châssis en tube acier.
- Desserte d'atelier à 2 et 3 plateaux.
- Roulettes : 4 pivotantes dont 2 à freins.
- Charge : 150 kg UR par plateau.

REFERENCES	MASRME23S5N	MASRME33S5N
DIMENSIONS (mm) L x l	710 x 410	710 x 410
NBRE DE PLATEAU	2	3



## Plateau roulant

- Plateau en contre-plaqué ép. 18 mm.
- Idéal pour le déplacement de meubles, charges volumineuses.
- Trois types de revêtement possibles.
- 4 roulettes pivotantes.

REFERENCE	MAMXCC13N4N
DIMENSIONS (mm) L x l	600 x 350

# Convoyeurs charges isolées au sol

*Installations montées, câblées et automatisées.*



Détail d'un châssis avec carter sans aspérité.

- LES+**
- Gain de productivité
  - Amélioration de l'ergonomie et des conditions de travail
  - Préservation des produits

## Applications

### En production

- Liaison inter machines.
- Alimentation poste de travail.
- Ligne d'assemblage.
- Convoyage.

### En logistique

- Installation de préparation de commandes.
- Tri/Expédition.
- Equipement complet d'entrepôts.



Ensemble rayonnage et convoyeur.



Tri et évacuation des commandes.



# Tables élévatrices

## Table élévatrice extra plate



CARACTERISTIQUES COURANTES			
LONGUEURS (mm)	LARGEURS (mm)	CAPACITE (kg)	HAUTEURS MAXI (mm)
1 300 à 1 410	900 à 1 300	1 000 à 1 300	880 à 887



Table élévatrice à ciseaux

CARACTERISTIQUES COURANTES			
LONGUEURS (mm)	LARGEURS (mm)	CAPACITE (kg)	HAUTEURS MAXI (mm)
1 250 à 1 500	800 à 1 000	500 à 2 000	730 à 1 650

## Tables de travail à niveau constant

- Hauteur constante du plateau suivant les capacités choisies.
- Ajustement automatique par bouton molleté agissant sur la tension du ou des ressorts.
- Equilibrage par simple ou double ressort guidé.

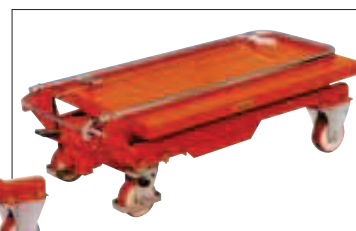
Modèle	STBC21	STBC40
Capacité maxi - Kg	210	400
Plage d'utilisation - Kg	80 - 210	100 - 400
Dimensions L x l - mm	830 x 500	1010 x 520
Hauteurs Mini/Maxi	360 / 770	440 / 800
Longueur totale - mm	1100	1100
Diamètre des roues - mm	125	125
Dimensions hors tout	1065 x 500 x 1100	1200 x 500 x 1100
Poids - Kg	75	123



Toute la gamme sur : [www.caddif.com](http://www.caddif.com)

## Tables élévatrices manuelles

- Nouveau système hydraulique, levée du plateau commandée par pédale.
- Descente par manette située en haut de l'arceau de poussée.
- 2 roues fixes, 2 roues pivotantes dont une avec frein.
- Nombreux modèles disponibles, nous consulter.



# Escabeaux roulants & portes à lanières

**LES+**

Passage aisé dans les allées (largeur réduite à 780 mm du 4 au 9 marches)

Très grande stabilité et sécurité d'utilisation



- Sécurité d'utilisation garantie par système d'immobilisation automatique.
- Grande stabilité assurée.
- Plateforme supérieure en bois anti-dérapant.
- Garde-corps tubulaire 3 côtés.

REFERENCES	NBRE DE MARCHES	HAUTEUR PLATEFORME (mm)	HAUTEUR HORS TOUT (mm)	LONGUEUR HORS TOUT (mm)	DIMENSIONS A LA BASE L x l (mm)	POIDS (kg)
MAESRA04 D1W	4	995	2050	1205	840 x 780	62
MAESRA05 D1W	5	1215	2270	1360	995 x 780	64
MAESRA06 D1W	6	1435	2490	1515	1150 x 780	66
MAESRA07 D1W	7	1655	2710	1670	1305 x 780	70
MAESRA08 D1W	8	1875	2930	1825	1460 x 780	75
MAESRA09 D1W	9	2095	3150	1980	1615 x 780	80
MAESRA10 D1N	10	2315	3370	2135	1770 x 925/780	86
MAESRA11 D1N	11	2535	3590	2290	1925 x 925/780	95
MAESRA12 D1N	12	2755	3810	2445	2080 x 925/780	103
MAESRA14 D1N	14	3195	4250	2735	2390 x 925/780	120



## Porte à lanières PVC souple

Lanières en PVC souple aux bords arrondis.

### Fixation L22 G

- Profil étanche, robuste en acier galvanisé épaisseur 20/10<sup>e</sup>.
- Grande rapidité et simplicité de pose.

### Fixation L22 R

- Fixation en acier galvanisé épaisseur 20/10<sup>e</sup>.
- Pour portes de petites dimensions ou faible encombrement.

### Fixation L22 RX

- Fixation en inox 304L.
- Pour ambiances agressives et humides.

### Fixation O22

- Fixation oscillante par coquilles en polyéthylène sur tube galvanisé ou inox 304L.
- Pour les ouvertures basses et les charges légères.

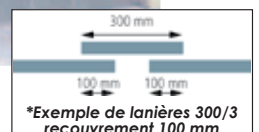
### Fixation D22

- Fixation galvanisée ou inox 304 L.
- Lanières oscillantes à décrochage instantané.

### Lanières

- Qualité "cristal".
- Qualité "grand froid" pour chambres froides négatives.
- Qualité opaque orange ou gris.

Egalement disponibles en rouleaux de 25 ou 50 ml.



**LES+**

- Simple, économique et amovible
- Lanières décrochantes
- Fixation à accrochage rapide

TYPE DE LANIERES LARGEUR / EPAISSEUR	RECOUVREMENT DE PART ET D'AUTRE			
	50 mm	100 mm	150 mm	200 mm
Cristal, grand froid et opaque orange ou gris 200/2	X	X		
Cristal, grand froid et opaque orange ou gris 300/3	X	X*	X	
Cristal 400/4 mm	X	X	X	X



# Étiquettes et porte-étiquettes

## Étiquettes magnétiques

- Plaquettes et rouleaux magnétiques souples, ils permettent toutes sortes de marquage.
- En caoutchouc, leur magnétisme est permanent, ils se réutilisent donc indéfiniment.
- Nos produits se posent directement sur toute surface métallique : rayonnages, conteneurs, armoires... et se retirent aussi facilement.
- Ainsi, ils suivent aisément l'évolution des stocks et accompagnent vos productions.



### Couleurs disponibles



Jaune Rouge Vert Bleu Blanc

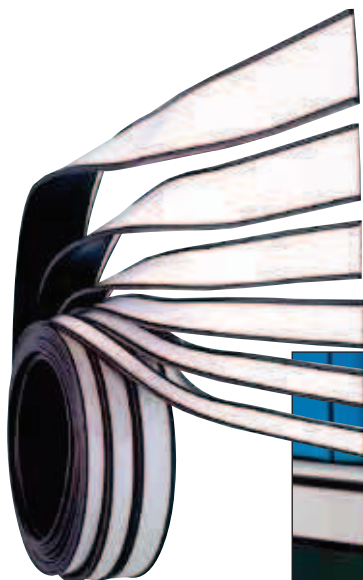


REFERENCES	DIMENSIONS (mm) H x L	QUANTITE/BOITE
MAP1570	15 x 70	100 pièces
MAP20100	20 x 100	50 pièces
MAP2580	25 x 80	50 pièces
MAP30100	30 x 100	50 pièces
MAP40120	40 x 120	50 pièces
MAP50150	50 x 150	50 pièces
MARM15	15 x 5 000	2 rouleaux
MARM20	20 x 5 000	1 rouleau
MARM25	25 x 5 000	1 rouleau
MARM30	30 x 5 000	1 rouleau
MARM40	40 x 5 000	1 rouleau
MARM50	50 x 5 000	1 rouleau

## Profil en "C"

- Le profilé magnétique en "C" existe soit en sachet de 10 étiquettes prédécoupées, soit en bobine de 5 et 50 mètres de longueur.
- Il est livré avec des bandes de PVC blanc et cristal de protection de marquage.

LARGEUR	Sachet de 10 étiquettes de profilé en "C" en mm		Rouleaux de profilé en "C" en mètres	
	REFERENCES	REFERENCES	REFERENCES	REFERENCES
20	MASPE20/100	MASPE20/150	MAPE20/5	MAPE20/50
25	MASPE25/100	MASPE25/150	MAPE25/5	MAPE25/50
30	MASPE30/100	MASPE30/150	MAPE30/5	MAPE30/50
40	MASPE40/100	MASPE40/150	MAPE40/5	MAPE40/50
50	MASPE50/100	MASPE50/150	MAPE50/5	MAPE50/50



## Pochettes magnétiques

De fond jaune, les pochettes magnétiques sont munies d'une face avant en PVC cristal transparent et d'une bande magnétique au dos.

REFERENCES	FORMAT	CONDITIONNEMENT
MAPMA4PA	A4 paysage	50 pochettes
MAPMA4PO	A4 portrait	50 pochettes



## Porte-étiquettes adhésif.

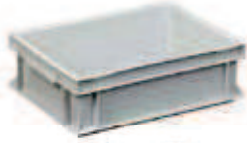
- Porte étiquette plié et adhésif.
- En PVC antireflet avec une bande adhésive, double face de 9 mm au dos.

REFERENCES	FORMAT (Lxl)	CONDITIONNEMENT
MAPE20	21 x 19 x 1000 mm	100 pièces
MAPE25	26 x 24 x 1000 mm	100 pièces
MAPE30	31 x 20 x 1000 mm	100 pièces
MAPE40	41 x 40 x 1000 mm	100 pièces
MAPE50	50 x 30 x 1000 mm	100 pièces
MAPE60	61 x 59 x 1000 mm	100 pièces



## Gamme Newbox gerbable

- Fabriqués en polypropylène haute densité.
- Bacs aux normes européennes en terme de palettisation.
- Bac inférieur supportant de 60 à 130 kg en gerbage.
- Résistent à de fortes températures : de -20°C à +80°C.
- La présence des 2 poignées facilite la prise.



LONB10V1



LONB10V2



LONB31V1SM



LONB31V2



LONB31V3



LONB55V1



LONB55V2



LONB70V1



LONB70V2



LONB70V3



LONB33V1



LONB33V2



LONB50V1



LONB50V2

REFERENCES	DESIGNATION	DIMENSIONS P x L x H (mm)
LONB10V1	Fond plein, parois latérales pleines, poignées coquilles	400 x 300 x 120
LONB10V2	Fond plein, parois latérales ajourées, poignées coquilles	400 x 300 x 120
LONB31V1SM	Fond plein, parois latérales pleines, poignées noyées	400 x 300 x 320
LONB31V2	Fond plein, parois latérales ajourées, poignées trous	400 x 300 x 320
LONB31V3	Fond ajouré, parois latérales ajourées, poignées trous	400 x 300 x 325
LONB33V1	Fond plein, parois latérales pleines, poignées trous	600 x 400 x 150
LONB33V2	Fond plein, parois latérales ajourées, poignées trous	600 x 400 x 150
LONB50V1	Fond plein, parois latérales pleines, poignées trous	600 x 400 x 236
LONB50V2	Fond plein, parois latérales ajourées, poignées trous	600 x 400 x 236
LONB55V1	Fond plein, parois latérales pleines, poignées trous	600 x 400 x 280
LONB55V2	Fond plein, parois latérales ajourées, poignées trous	600 x 400 x 280
LONB70V1	Fond plein, parois latérales pleines, poignées trous	600 x 400 x 340
LONB70V2	Fond plein, parois latérales ajourées, poignées trous	600 x 400 x 340
LONB70V3	Fond ajouré, parois latérales ajourées, poignées trous	600 x 400 x 340

## Systèmes Stala

- Solution idéale pour protéger toutes les petites pièces.
- Système de basculement sans effort et en toute sécurité.
- Contenu facilement accessible.
- Modules amovibles et superposables.
- Grande visibilité.
- Large gamme d'accessoires et d'armoires de stockage.

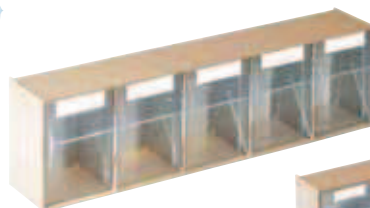
REFERENCES	DIMENSIONS P x L x H (mm)	CONDITIONNEMENT
LOSTALA2	246 x 601 x 354	1
LOSTALA3	163 x 601 x 243	1
LOSTALA4	137 x 601 x 208	1
LOSTALA5	110 x 601 x 160	1
LOSTALA6	75 x 601 x 110	1
LOSTALA9	51 x 601 x 75	1



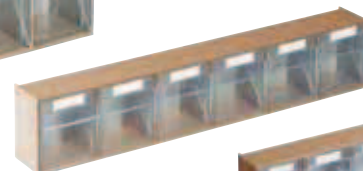
LOSTALA2



LOSTALA4

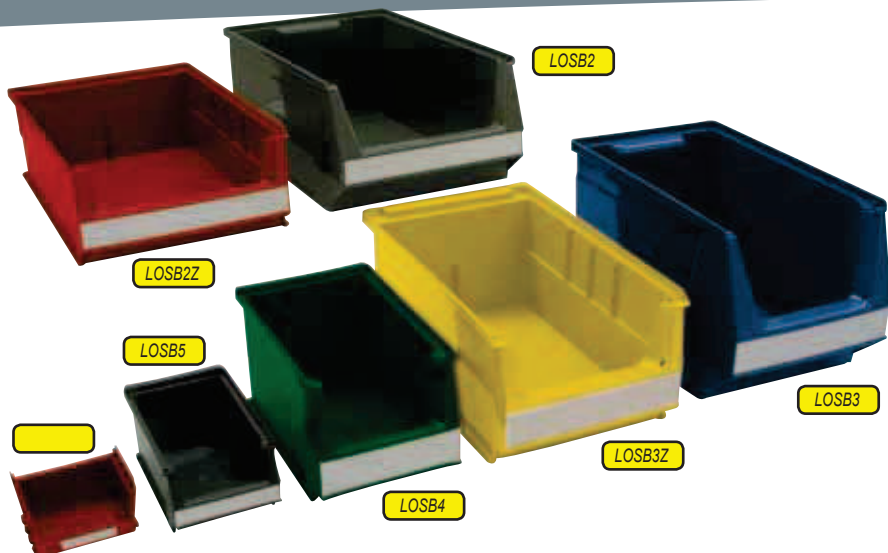


LOSTALA6



- Superposables  
par emboîtement

**LES+**



## Bacs à bec

Développés pour le stockage clair et systématique de petites pièces. L'empilement est facile, la combinaison est possible avec la plupart des bacs en usage dans le commerce.

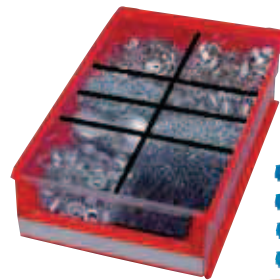
- En polyéthylène de haute qualité, résistant à l'huile et aux agents chimiques.
- Résistent à de fortes températures : de -20°C à +80°C.
- Construction robuste.
- Rebord solide pour le gerbage.
- Grande visibilité.
- Poignée permettant une excellente préhension.

### Couleurs disponibles



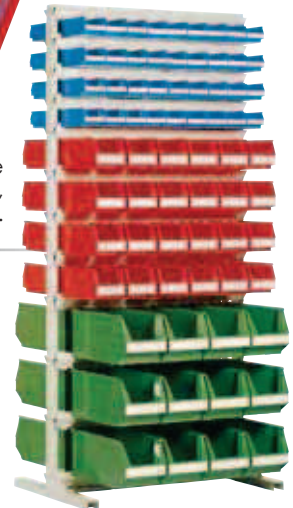
REFERENCES	DIMENSIONS P x L x H (mm)	CONDITIONNEMENT	VOLUME (L)
LOS B2	500/450 x 310 x 200	10	23
LOS B2Z	500/450 x 310 x 145	14	16
LOS B3	350/300 x 210 x 200	10	10
LOS B3Z	350/300 x 210 x 145	14	7
LOS B4	230/200 x 150 x 130	25	3
LOS B5	160/140 x 100 x 75	25	1
LOS B6	85/65 x 100 x 50	50	0,25

REFERENCES	DESIGNATION
LOS BQT2Z	Séparateur transversal pour LOS B2Z
LOS BQT3Z	Séparateur transversal pour LOS B3Z
LOS BLT2Z	Séparateur longitudinal pour LOS B2Z
LOS BLT3Z	Séparateur longitudinal pour LOS B3Z
LOS BD2Z	Couvercle pour LOS B2Z
LOS BD3Z	Couvercle pour LOS B3Z



Option : séparateur longitudinal, transversal et couvercle.

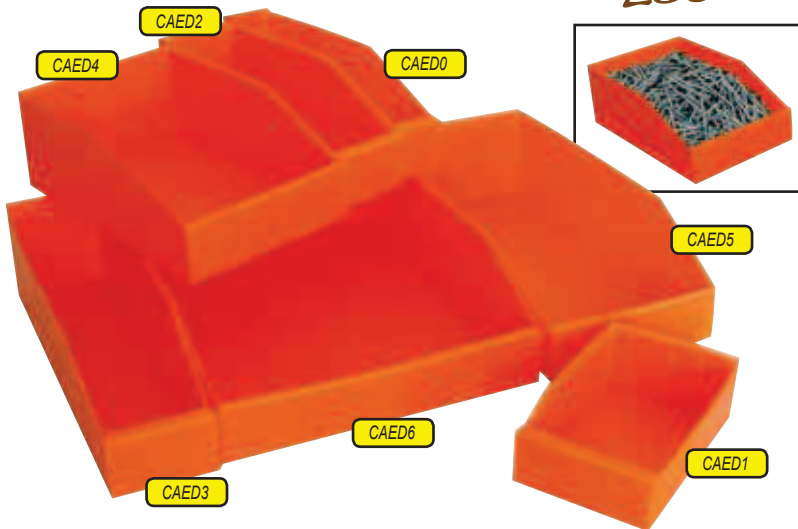
Rayonnage double face porte-bacs (60 LOS B5, 56 LOS B4 et 30 LOS B3Z).



## Bacs pliables

- Résistent à l'eau, à la graisse et aux agents chimiques.
- Economie d'espace : les bacs prennent un minimum de place avant utilisation.
- Faciles à manipuler : en quelques secondes les bacs sont pliés et prêts à l'emploi.
- En polypropylène de 450 grs/m<sup>2</sup> (sauf CAED7 et CAED8 en polypropylène de 800 grs/m<sup>2</sup>), couleur orange.

Lot de 20 !



REFERENCES	DESIGNATION P x L x H (mm)
CAED0	280 x 60 x 105
CAED1	180 x 120 x 65
CAED2	280 x 90 x 105
CAED3	380 x 90 x 105
CAED4	280 x 180 x 105
CAED5	380 x 180 x 105
CAED6	380 x 295 x 105
CAED7	485 x 280 x 135
CAED8	535 x 345 x 195



**LES+**

Montables et démontables, peuvent être stockés à plat.



## Armoires d'atelier

- Version portes battantes ou portes à rideaux.
- 2 profondeurs : 420 et 620 mm.
- 2 hauteurs : 1 980 et 1 020 mm.



ACABP102



ACABR102



ACAFP125

	RÉFÉRENCES	DIMENSIONS P x L x H (mm)	AMENAGEMENT
Haute Portes battantes	ACAFP125	420 x 1200 x 1980	5 tablettes
Basse Portes rideaux	ACABR102	420 x 1 000 x 1 020	2 tablettes
Basse Portes battantes	ACABP102	420 x 1 000 x 1 020	2 tablettes

Toute la gamme sur :  
[www.caddif.com](http://www.caddif.com)



Aménagement  
d'armoires possible !

## Armoires compactes de rangement

- Pour une bonne gestion des outillages, pièces détachées ...
- Pour toutes activités : électronique, horlogerie, photo, automatisme, mécanique légère, quincaillerie ...

REFERENCES	DIMENSIONS (mm) P x L x H	AMENAGEMENT
ACACB09 + ACM30ACE + AC1TI075E + AC2TI150E + AC1TI225E + AC1TI300E	675 x 950 x 1 060	Plateau mélaminé ép.30 mm + 1 tiroir de 75 mm + 2 tiroirs de 150 mm + 1 tiroir de 225 mm + 1 tiroir de 300 mm
ACCOSP + ACDESCO + ACDESM30	630 x 485 x 800	Plateau mélaminé ép.30 mm + 2 tablettes + 1 poignée de manœuvre + 4 roulettes Ø 100 mm

Pour compléter  
efficacement  
le poste de travail !

ACACB09 + ACM30ACE + AC1TI075E  
+ AC2TI150E + AC1TI225E + AC1TI300E



ACCOSP + ACDESCO + ACDESM30

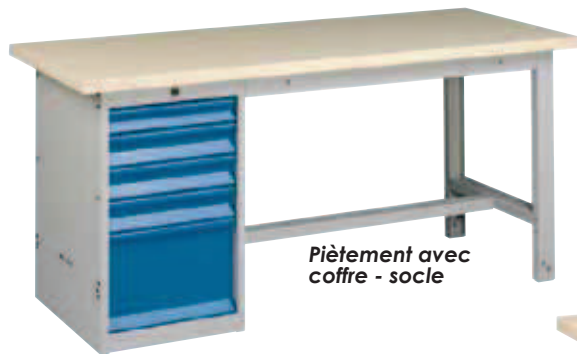
## Etablis

- Gamme étendue disponible en 4 longueurs et 2 profondeurs.
- Plusieurs finitions de plateaux.
- Volumes de rangement sous plateaux.

DESIGNATION	PIÈTEMENT 2 ECHELLES	PIÈTEMENT 1 ECHELLE + 1 SOCLE
Plateau mélaminé 1 500 x 750 mm	ACM3015 + ACEE15	ACM3015 + ACE15C + ACC0S9
Plateau multiplis hêtre 1 500 x 750 mm	ACH4015 + ACEE15	ACH4015 + ACE15C + ACC0S9

**LES+**

Nombreux volumes  
de rangement  
disponibles !



Piètement avec  
coffre - socle



Volume de  
rangement en  
option !



Piètement seul à 2 échelles

## Dessertes

- Dessertes mobiles monobloc.
- Avec tablettes.
- Peuvent recevoir tous les modèles de volumes de rangement sous plateaux.



AVEC TABLETTE	
REFERENCES	DESIGNATION
ACDESTAB + ACDESM30	Plateau mélaminé
ACDESTAB + ACDESH40	Plateau multiplis hêtre
AVEC VOLUME DE RANGEMENT	
ACDES + ACDESM30 + ACTI075	Plateau mélaminé
ACDES + ACDESH40 + ACTI075	Plateau multiplis hêtre



Avec tablettes



Avec volume  
de rangement

## Sièges

- Chaises et tabourets avec ou sans repose-pieds.
- Conçus pour une utilisation intensive en ateliers et laboratoires.

FINITION MULTIPLIS HETRE	
REFERENCES	DESIGNATION
ACV30GC	Tabouret avec repose-pied
ACV90GC	Chaise avec repose-pied
FINITION POLYURETHANE	
ACP70GH	Chaise
ACP700H	Chaise avec repose-pied



ACV30GC

ACV90GC

ACP700H

ACP70GH



## Vestiaires Démontables

### Vestiaires à monter - Gamme Initial

(Conçus dans le respect de la norme NFD 65-760 version février 2007)

- Events d'aération haut et bas sur la porte.
- Une tablette porte-chapeau en tôle galvanisée.
- Une tringle porte-cintres.
- Une fermeture 1 point par morillon porte-cadenas.
- Porte-étiquettes embouti.
- Option toit incliné.

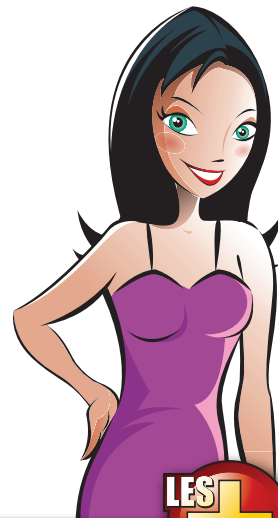
#### En plus pour l'industrie salissante :

- Une séparation verticale en tôle galvanisée.

REFERENCES	DIMENSIONS H x L x P (mm)
<b>INDUSTRIE PROPRE</b>	
ACVIMA	1 800 x 300 x 500
<b>INDUSTRIE SALISSANTE</b>	
ACVIMB	1 800 x 400 x 500

#### Coloris standard :

- Corps gris RAL 7035 / porte bleue RAL 5017
- Corps gris RAL 7035 / porte grise RAL 7035



Une seule et unique case juxtaposable et modulable à l'infini !

### Vestiaires multicasiers 2, 4 et 5 portes

2 casiers hauteur 855 mm,  
4 casiers hauteur 410 mm  
et 5 casiers hauteur 330 mm.

- Events d'aération en façade.
- Fermeture 1 point par morillon porte-cadenas dans boîtier encastré (Autres serrures : nous consulter).
- Passage utile : 230 mm.
- Portes indégonnables en position ouverte ou fermée.
- Tringle porte-cintres pour la version 2 portes sur la hauteur.
- Gamme colorimétrique étendue.

REFERENCES	DIMENSIONS H x L x P (mm)
ACMA1/2	1 800 x 300 x 500
ACMA1/4	1 800 x 300 x 500
ACMA1/5	1 800 x 300 x 500



ACMA1/2

ACVOLM



### Accessoires



Socle banc simple face à profil arrondi



Socle pied

### Vestiaires portes en L

- Module de 2 cases largeur 400 mm.
- Par utilisateur : 1 partie penderie ht 1000 et 1 partie porte-casque ht 320 mm.
- Fermeture 1 point par morillon porte-cadenas.
- Gamme colorimétrique étendue.

REFERENCE	DIMENSIONS H x L x P (mm)
ACVOLM	1 800 x 400 x 500 mm



## Vestiaires Gain de Place à monter

- Module de 2 cases largeur 200 mm.
- Par utilisateur : 1 partie penderie ht 1400 mm avec tringle porte-cintre et 1 partie rangement ht 320 mm.
- Fermeture 1 point par morillon porte-cadenas.
- Gamme colorimétrique étendue.

Idéal pour pallier le manque de place et ranger des vêtements longs.

REFERENCE	DIMENSIONS H x L x P (mm)
ACGPOM	1 800 x 400 x 500 mm

# Vestiaires soudés

## Vestiaires atelier – Gamme Optimum

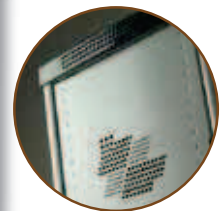
Conformes aux exigences de la norme NFD 65-760-version 2007. (certificat n°1114 PT 07 04 79 du 01/10/2007).

- Pour l'industrie propre.
- Pour l'industrie salissante.
- Avec ou sans pied.
- Plusieurs variantes serrures.
- Gamme colorimétrique étendue.

ACVOSA3S

**LES+**

- Le profilage fermé à l'agrafe optimise la rigidité et la fiabilité.
- Les pieds en polypropylène sont compatibles avec les milieux humides, agro alimentaires et industriels.
- Le graphisme des perforations concilie originalité et fonctionnalité pour une ventilation optimisée.
- La douceur des formes est renforcée par le galbe des bandeaux haut et bas en polypropylène perforé.
- Miroir aimanté et porte-serviette en fil cintré sur la porte.



Pieds en polypropylène dotés de verins de mise à niveau. Les pieds modulables peuvent s'adapter ultérieurement sur un vestiaire sans pied.

REFERENCES	NBRE DE COLONNES	DIM. EXT. H x L x P sur pied en mm	DIM. EXT. H x L x P sans pied en mm
<b>INDUSTRIE PROPRE*</b>			
ACVOSA1P	1	1 915 x 300 x 500	
ACVOSA1S			1 800 x 300 x 500
ACVOSA2P	2	1 915 x 600 x 500	
ACVOSA2S			1 800 x 600 x 500
ACVOSA3P	3	1 915 x 900 x 500	
ACVOSA3S			1 800 x 900 x 500
ACVOSA4P	4	1 915 x 1 200 x 500	
ACVOSA4S			1 800 x 1 200 x 500
<b>INDUSTRIE SALISSANTE*</b>			
ACVOSB1P	1	1 915 x 400 x 500	
ACVOSB1S			1 800 x 400 x 500
ACVOSB2P	2	1 915 x 800 x 500	
ACVOSB2S			1 800 x 800 x 500
ACVOSB3P	3	1 915 x 1 200 x 500	
ACVOSB3S			1 800 x 1 200 x 500

\*Fermeture par morillon porte-cadenas (cadenas avec anse diamètre 6 à 8 mm minimum non fournis).

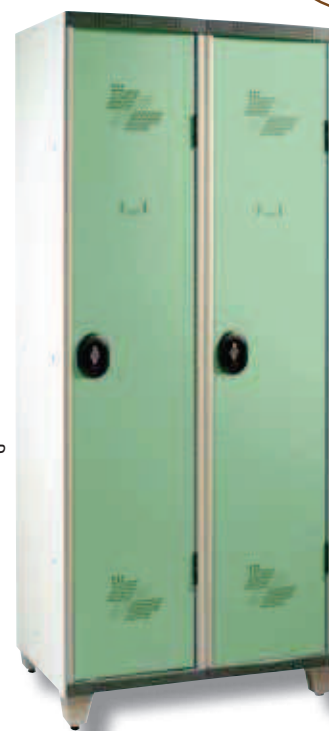
## Accessoires



Banc à profil arrondi

Socle banc simple face à profil arrondi

ACVOSB2P



# Rétention plastique

## Palettes de rétention plastique

- Première solution plastique, monobloc, sans soudure, ne nécessitant pas l'adjonction d'un bac métal.
- Simple, rapide et économique.
- Evite tout problème de « non étanchéité ».
- Fournie avec 4 caillebotis galvanisés et systèmes de suspentes sur les lisses.

MDMCCPLAST2660-C



Couleurs disponibles



Rouge

*Spécial produits corrosifs*

REFERENCES	DIMENSIONS (mm) L x l x h	CAPACITE (L)	NBRE DE FUTS
MDPBI	2 490 x 1 290 x 435	1 050	-
MDMCCPLAST2660-C	2 660 x 1 400 x 560	1 000	-
MDBRLP270	1 265 x 705 x 540	270	2
MDBRGG450	1 235 x 1 235 x 475	450	4
	DIMENSIONS (mm) L x l x h	POIDS (kg)	RETENTION (L)
MDPFCP100	990 x 645 x 165		100
MD5300YE	1 750 x 815 x 890	37	300

Conditions particulières de transport : Nous consulter !



- Idéal pour la manipulation et le soutirage de fût.
- Evite les pertes et les débordements de liquides.

MD5300YE



Etagères à palettes de rétention.

- En acier galvanisé pour 4 bacs (hors bacs de rétention).

REFERENCES	DESIGNATION
MDPFCP100	Bac 100 L 990 x 645 x 145
MDPFCP200	Bac 200 L 990 x 645 x 345
MDETPFCP	Etagère galva



Palette de rétention 2 fûts.

MDBRLP270



Palette de rétention 4 fûts.

MDBRCP450



Palette de rétention 2 containers de 1000 litres ou 8 fûts de 220 litres.

MDMRBI





# Rétention métallique

## Palettes de rétention métallique

Peut recevoir 2 fûts sur une palette Europe.

MDMINIMCT841



Peut recevoir 4 fûts verticaux.

MDMCT440



Peut recevoir 8 fûts verticaux.

MDMCT1000SP



MDMCT1000

Matériels conçus pour la manipulation ou le stockage de 1,2 ou 4 fûts liquides toxiques ou polluants. MDFR4/TBP-C



2 roulettes fixes + 2 pivotantes avec freins.

MDTROLLEY841

REFERENCES	DIMENSIONS (mm) L x l x h	POIDS (kg)	RETENTION (L)	NBRE DE FÛTS
MDMCT440	1 320 x 1 220 x 400	108	440	4
MDMINIMCT841	840 x 1 290 x 350	65	220	2
MDMCT1000SP	2 636 x 1 220 x 435	214	1 000	8
MDFR4/TBP-C	2 670 x 1 370 x 440	-	1 060	8
MDMCT1000	1 320 x 1 220 x 760	146	1 000	IBC
MDTROLLEY841	1 325 x 840 x 435	86	220	-

Conditions particulières de transport : Nous consulter !

# Armoires de sécurité et de sûreté pour produits chimiques et phytosanitaires

**Armoires de sûreté à 1 ou 2 compartiments pour produits toxiques, nocifs, corrosifs, peu inflammables.**

## CARACTÉRISTIQUES GÉNÉRALES :

- structure monobloc renforcée en acier, peinture époxy cuite au four.
- étagères de rétention réglables en hauteur au pas de 25 mm.
- portes ouvrant à 180°, fermeture manuelle, (rappel de fermeture en option sur certains modèles).
- ventilation naturelle basse et haute (avec collerette), vis de liaison à la terre.

**Pour les modèles ou les compartiments destinés aux produits corrosifs :**

- protections anticorrosion de contact en PEHD insérées dans les étagères et le bac de rétention.
- ventilation mécanique expressément recommandée : choix avec raccordement ou avec filtration au charbon actif (Efficacité conforme à la NF X 15-211).

Ces armoires à simple paroi sont moins adaptées pour les produits inflammables que les armoires de sécurité, sauf dans un local où le risque incendie a été évalué et traité.

**Choix complet d'autres modèles avec 2, 3 ou 4 compartiments, nous consulter.**



Cloison verticale, portes transparentes



N°	Référence	Dim. extérieures H x L x P (mm)	Dim. intérieures H x L x P (mm)	Poids	Equipement de rétention
1	CYAST1952	1950 x 1100 x 500	1911 x 1026 x 474	115	3 étagères et 1 bac
2	CYASC1952				3 étagères et 1 bac + protections en PEHD
3	CYASC19522C1 2 compartiments	1950 x 580 x 500	1911 x 506 x 474	75	(3 étagères et 1 bac) x 2
4	CYAST1951				3 étagères et 1 bac
5	CYASC1951	975 x 580 x 500	936 x 506 x 474	45	3 étagères et 1 bac + protections en PEHD
6	CYAMSU0971				2 étagères et 1 bac
7	CYAMSU0651	650 x 580 x 500	610 x 506 x 474	30	2 étagères et 1 bac



Caisson de ventilation et caisson de filtration au charbon actif

## Armoires de sûreté pour produits phytosanitaires selon les exigences du Décret 87-361 du 27 mai 1987, ...

du code de la santé publique (art. R. 5162 et R. 5170), du Code du Travail, du Code de l'Environnement et des Services de Protection des Végétaux, ...



N°	Référence	Dim.extérieures H x L x P (mm)	Poids	Equipement de rétention
3	CYASNP19595	1950 x 950 x 500	80	3 étagères et 1 bac
2	CYASNP19550	1950 x 500 x 500	50	
1	CYASNP10050	1000 x 500 x 500	28	1 étagère et 1 bac

## Armoires de sécurité à parois isolées pour produits inflammables, ...

Conformes à la norme NF EN 14470-1

(Résistance au feu testée 30 ou 90 minutes)

- série "T.30 – 30 minutes".
- étagères réglables en hauteur au pas de 32 mm.
- portes indépendantes avec maintien en ouverture et fermeture automatique en cas d'incendie par système à fusible ; clapets à fermeture automatique en cas d'incendie dans les bouches de ventilation.
- vis de liaison à la terre.



CYIHLT30

**Choix complet d'autres modèles avec une résistance au feu testée "90 minutes", nous consulter.**



CYIBLT30



CYIHET30

N°	Référence	Dim.extérieures H x L x P (mm)	Dim.intérieures H x L x P (mm)	Poids	Equipement de rétention
1	CYIHLT30	1960 x 1195 x 595	1600 x 1075 x 515	225	3 étagères et 1 bac de rétention + 1 caillebotis
2	CYIHET30	1960 x 595 x 595	1600 x 475 x 515	150	
3	CYIBLT30	635 x 1100 x 595	375 x 980 x 470	100	1 bac de rétention + 1 caillebotis

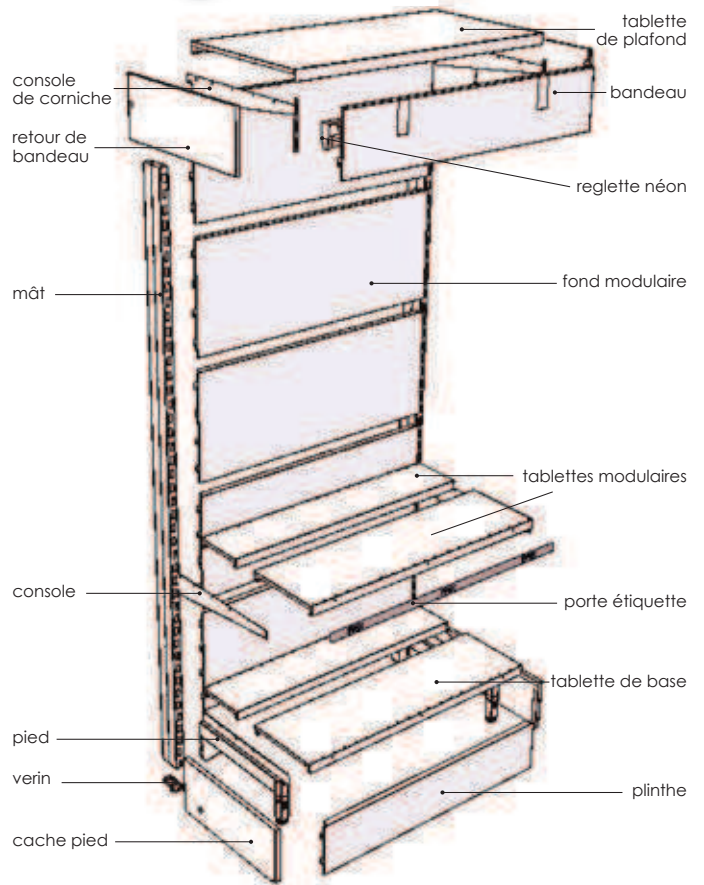
# Gondoles de magasin

## Les gondoles sont composées de :

- montants dans lesquels sont emboîtés des pieds.
- fonds pleins ou fonds perforés
- tablettes.

## Il existe 3 types de gondoles :

- gondoles murales.
- gondoles centrales (simple et double face).
- têtes de gondole.



Le blanc est la couleur de base !  
Toutes les couleurs sont possibles





Pour l'alimentaire, le bricolage, l'électroménager, l'habillement, les loisirs, la presse, ...



... Une gamme complète de gondoles de magasin, robustes et esthétiques !

Consultez-nous pour vos choix de modèles et de couleurs.



*Finition dans la couleur de votre choix !*

## H5, la cloison amovible polyvalente

La cloison amovible à ossature aluminium permet à tout moment de changer, modifier, démonter, déplacer sans endommager grâce au système breveté HOYEZ "Ressort excentrique". La parclose PVC permet un rappel de vos couleurs.

**LES+**

- Amovible
- Polyvalente
- Large choix de couleurs

Show room



Bureaux

## H7, la cloison design

La cloison H7 combine esthétique et économie tout en préservant une qualité exceptionnelle. Look design grâce à la finesse des lignes et aux multiples finitions possibles.

- Look design
- Amovible
- Economique

**LES+**



## Ateliers



Rattrapage des hors niveaux sur lisse haute par équerre.



Montage sur lisse basse par ressort excentrique

De l'ingéniosité à la simplicité Abusez de ses atouts



**Un cadre de travail agréable améliore la productivité et crée une ambiance sereine dans tous vos espaces de travail !**



## Bureaux

### H9, la cloison luxe

La cloison amovible H9 offre un confort acoustique optimal. Avec une esthétique contemporaine, la cloison H9 est particulièrement adaptée aux ensembles haut de gamme.



### Show room

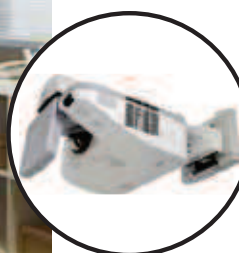


- Acoustique renforcée
- Esthétique cossue
- Cloison haut de gamme
- Utilisation grande hauteur



### Ateliers vestiaires

### Réunion



### Cloison hoyez-eBeam®

Vidéoprojection 3D, annotations, enregistrements, transferts de données... le tableau blanc interactif intégré à votre cloison, la solution intelligente pour aménager vos espaces de vie collectifs.

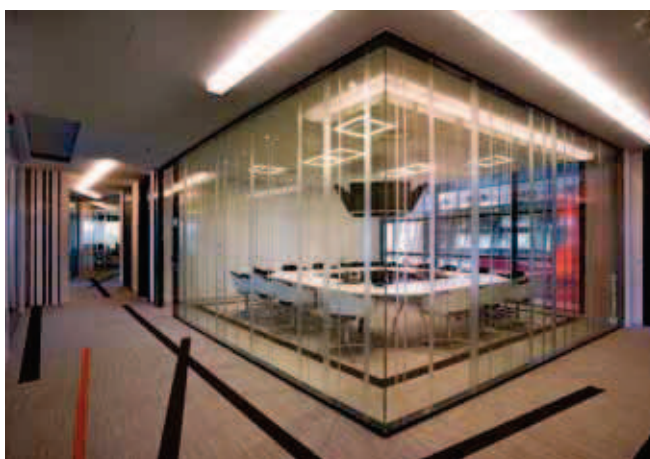
# Espaces Standing

## La cloison transparence

Cloisons vitrées bord à bord toute hauteur sans montants entre chaque vitres. Elles se déclinent dans les différentes gammes de cloisons en simple ou double vitrage.

- Effet lumière
- Sensation d'espace
- Look exclusif

**LES+**

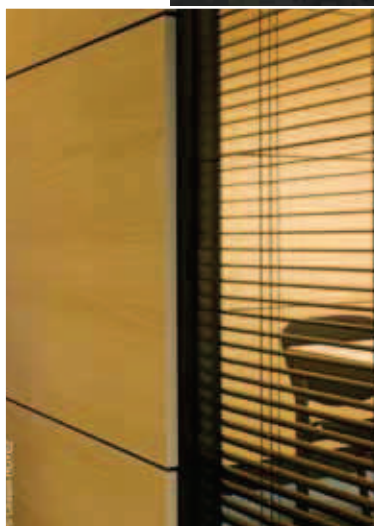


## La cloison PANOLUXE

Cloisons à vocation tertiaire par excellence grâce à un design contemporain chic et original.

- Cloison très haut de gamme
- Grand confort
- Acoustique renforcée

**LES+**



### Certificat CERFF

- Amovible
- Résistant aux chocs
- Rigidité
- Isolation acoustique
- PV garde corps



# Gamme ligne M

**Classique, tendance, acoustique ou sur mesure, la Ligne M est une ligne de cloisonnettes (écrans) à plusieurs facettes pour se décliner selon vos envies et votre budget !**

- Largeurs standards : 800 / 1000 / 1200 mm.
- Hauteurs standards : 1500 / 1700 / 2000 mm.
- Ossature aluminium 45 mm : blanc 9010 / gris anthracite 7012.
- Pieds : rectangulaire, luné évidée ou rectangulaire avec roulette.
- Joncs PVC de liaison.



*Clé en main !  
Etude, conseils,  
réalisations,  
prestations*



**Tertiaire •**

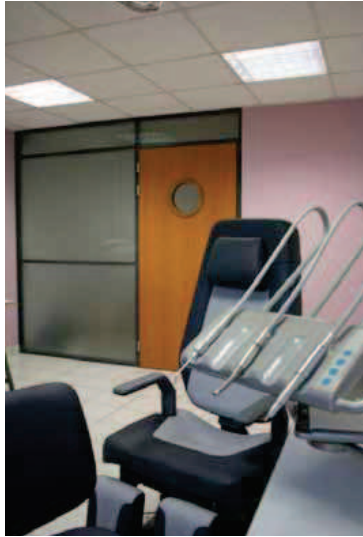
Collectivité • Stockage • Maintenance • Equipement • Environnement Magasin

# Exemples de réalisations

Tertiaire •

Collectivité • Stockage • Maintenance • Equipement • Environnement Magasin

Pour chaque  
projet ...



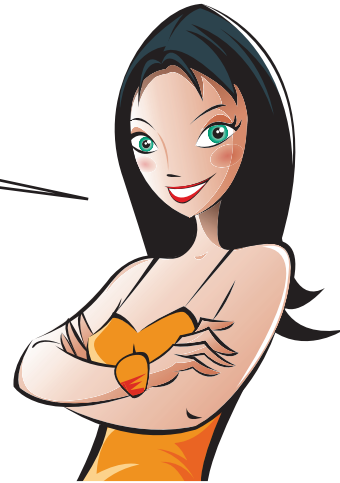
... une solution  
personnalisée !

# Gabines d'Atelier

Besoin  
de modularité,  
pensez "Cabines" !

**LES+**

Qualité, Technicité, Modularité, Liberté !



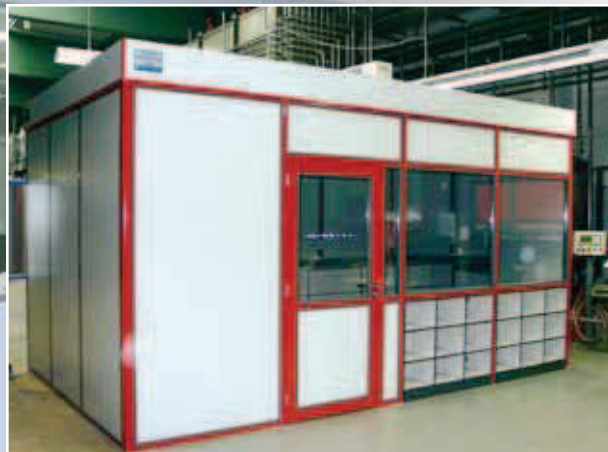
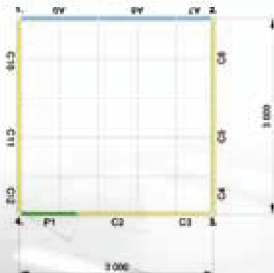
- Cloison à ossature aluminium : épaisseur 60 mm,
- Panneaux et vitrage (simple ou double) sous parclose aluminium ou PVC,
- Porte : aluminium classique ou coulissante ou bois,
- Plafond.

## Exemple de réalisation :

- Cabine : 3 x 3 m,
- Hauteur : 2 500 mm,
- Portes et plafond,
- Remplissage  
mélaminé et  
simple vitrage.



- *Idéale en atelier  
ou en milieu industriel,*
- *A poser sur plateforme  
ou en atelier,*
- *Indépendance  
de toute autre structure.*



Géré sur stock !  
Délais 10 jours

## Bureau COMPACT SYMÉTRIQUE



Référence	Dimensions
AR6582	1600 x 1600 mm

Prix hors caisson. Prévoir un pied d'appoint ou un caisson de bureau pour le retour.

Caisson hauteur bureau : Réf. AR9514  
Pied d'appoint : Réf. AR0219

## Bureau SIMPLE DROIT

Référence	Dimensions
AR6500	800 x 800 mm
AR6502	1200 x 800 mm
AR6503	1400 x 800 mm
AR6504	1600 x 800 mm

### Caractéristiques techniques

- Plateaux épaisseur 25 mm, mélaminé haute densité.
- Champ droit PVC.
- Voile de fond métal.
- Pieds acier avec passage câble
- Obturateur sur plateau

## Bureau CADDSURF



Référence	Dimensions
AR6604	1600 x 800 x 1000 mm (Droit)
AR6704	1600 x 800 x 1000 mm (Gauche)

## Bureau DIRECTION



Référence	Dimensions
AR6642	2000 x 1400 x 600 mm (Droit)
AR6742	2000 x 1400 x 600 mm (Gauche)

Prix hors caisson. Prévoir un pied d'appoint ou un caisson de bureau pour le retour.

Caisson hauteur bureau : Réf. AR9693  
Pied d'appoint : Réf. AR0219

# Sièges et fauteuils

Catalogue spécialisé sur demande.



# Armoires de bureaux

## Armoires de bureaux

Coloris en harmonie avec les gammes de bureau présentes sur le marché.

Toutes ces armoires sont en conformité avec la norme AFNOR NFD 62 041, et sont certifiées NF Bureau Sécurité Confortique et GS.



Référence	DIMENSIONS (mm) H x P x L	DECORS
ACRB122D	1 020 x 420 x 1200	Décors bois (2 tablettes)
ACRB122U	1 020 x 420 x 1200	Décors uni (2 tablettes)



Référence	DIMENSIONS (mm) H x P x L	DECORS
ACRH124D	1 980 x 420 x 1 200	Décors bois (4 tablettes)
ACRH124U	1 980 x 420 x 1 200	Décors uni (4 tablettes)



## Armoire forte

Équipée en série de 4 tablettes soit 5 niveaux de rangement dont 5 de dossiers suspendus (4 883 mm linéaire).

Serrure à clé.

Autres modèles disponibles, nous consulter.



Mettez vos dossiers en lieu sûr !

Référence	DIMENSIONS (mm) H x P x L
ACC17G	1 980 x 480 x 1 000

